

Buschang

BIEL - BIENNE

☎ +41 (0)32 387 07 50
☎ +41 (0)32 387 07 59
🌐 www.pkimmoag.ch
✉ info@pkimmoag.ch



KONTAKT

Bauherrschaft

Vorsorgestiftung VSAO
3006 Bern

Generalunternehmer

Baupartner AG
3074 Muri b. Bern

Architektur

b.müller's architekten ag
2563 Ipsach

Auskunft + Vermietung

PK Immo AG
Bahnhofstrasse 25
Postfach 23
3250 Lyss

☎ +41 (0)32 387 07 50

☎ +41 (0)32 387 07 59

🌐 www.pkimmoag.ch

✉ info@pkimmoag.ch



b. müller's architekten ag



MIET LIEGEN SCHAFT

Inhaltsverzeichnis

<u>Biel</u>	4
<u>Projekt</u>	6
<u>Situationsplan</u>	7
<u>Baupläne Haus E</u>	9
<u>Baupläne Haus F</u>	15
<u>Fassaden Haus E</u>	22
<u>Fassaden Haus F</u>	24
<u>Einstellhalle</u>	26



Biel

Allgemeines

Die Miet- und Stockwerkeigentumswohnungen der Wohnüberbauung «Buschang» liegen im östlichen Teil von Biel, dem Stadtteil Biel-Bözingen.

Biel ist eine Stadt mit zirka 54 000 Einwohnern, die sich durch eine hervorragende Erschliessung auszeichnet und das Tor zum «Naherholungsgebiet» Seeland und zum Jura ist. Zudem ist Biel auch das Zentrum des grössten zusammenhängenden Seen- und Flussgebietes der Schweiz sowie schweizweit die grösste zweisprachige Stadt.

Biel bietet ein umfangreiches Einkaufsangebot von zahlreichen Detailhandelsgeschäften zu sämtlichen Lebensbereichen. Kindergarten, Primar- und Oberstufen befinden sich allesamt vor Ort, was Biel zu einer attraktiven Wohnlage für Familien macht. Die diversen Freizeitangebote im Sport- und Kulturbereich runden die vielfältige Angebotspalette ab. Dank der ruhigen Lage und den ausgezeichneten Verkehrsverbindungen sowie der Industrie Bözingenfeld mit einer Vielzahl von Arbeitsplätzen, welche in wenigen Gehminuten erreichbar ist, wird die Wohnüberbauung «Buschang» zu einer attraktiven Wohnlage im Stadtteil Biel-Bözingen! Weitere Angaben zu Biel finden Sie unter: www.biel-bienne.ch

Zweisprachigkeit

Biel ist die grösste zweisprachige Stadt der Schweiz. Bereits bei den ersten Kontakten im Sandkasten, im Schulunterricht, bei Freizeitaktivitäten sowie im Arbeitsalltag sehen sich die Bieler und Bielerinnen

von der Zweisprachigkeit begleitet. Französisch und Deutsch werden als gleichberechtigte Amtssprachen anerkannt.

Schulen

Biel bietet alle Schulstufen an. Die Stadt verfügt über mehrere Kindergartenklassen, Primarstufen- und Oberstufenzentren, Tagesschulen, Spielgruppen und weitere familienergänzende Betreuungsmöglichkeiten. Eine Übersicht über die diversen Schulen finden Sie unter der Rubrik Leben > Kinder und Jugendliche: www.biel-bienne.ch

Einkaufsmöglichkeiten

- Migros M Bözingen: zirka 1 km entfernt
- Coop Eisfeldstrasse: in zirka 2 Minuten zu Fuss erreichbar
- Coop Centre Boujean: zirka 2 km entfernt
- Zahlreiche Detailhandelsgeschäfte in der Umgebung zu Fuss in wenigen Minuten erreichbar

Tissot Arena

In unmittelbarer Nähe der Wohnüberbauung «Buschang» befindet sich die neu erstellte Tissot Arena. Ein Zentrum für Veranstaltungen, Sport, Kultur und Geschäftsleben. Nebst einem Eis-, einem Fussballstadion und einer Curlinghalle sind in der Tissot Arena auch ein Shoppingcenter, Kinosäle, ein Fitnesscenter, eine Bowlingbahn und vieles mehr zu finden. Weitere Infos über die Tissot Arena finden Sie unter: www.tissotarena.ch

Freizeitangebote

Ein Ausflug an die nahe gelegene wunderschöne Taubenlochschlucht lohnt sich allemal. Zudem liegt auch der Tierpark Biel-Bözingen in unmittelbarer Nähe der Wohnüberbauung «Buschang».

Verkehr

Der Stadtteil Biel-Bözingen/Buschang ist auf der Strasse wie auf der Schiene bestens erschlossen.

Zug, Postauto und Bus

Die zahlreichen Verbindungen in Richtung Bern, Neuenburg, Solothurn und Olten sind ideal für Pendler. Die Bushaltestellen «Biel Bözingen/Buschang» und «Biel Zollhaus» liegen ca. zweihundert Meter von der Überbauung entfernt und sind somit ideal zu Fuss erreichbar. Der Bahnhof «Biel Bözingenfeld» befindet sich in ca. einem Kilometer Entfernung.

Autobahn und Autostrasse

Der Autobahnanschluss in Richtung Bern, Solothurn und Jura ist in einer Fahrminute erreichbar. Durch die A5 Umfahrung Biel-Bienne, welche im Herbst 2017 in Betrieb genommen wurde, ist eine der letzten Lücken im Schweizer Nationalstrassennetz geschlossen worden: Das neue Teilstück rund um Biel verbindet die A5 mit der A16 Transjurane und der T6 Richtung Bern. Somit wird die Wohnüberbauung «Buschang» auch zum optimalen Wohngebiet für Arbeitstätige ausserhalb von Biel.

Buschang

BIEL-BIENNE



A5 Ostast Biel-Bienne

Bielersee

5



Projekt

Wohnüberbauung Buschang, Biel (Häuser A / B / C / D / E / F / G / H / I)

Bei der Wohnüberbauung «Buschang» entstehen unter der Bauherrschaft der Vorsorgestiftung VSAO neun Neubauten mit insgesamt ca. 190 Miet- und Eigentumswohnungen in drei Etappen. Mit charmannten 2 ½-, 3 ½- sowie grosszügigen und familienfreundlichen 4 ½-Zimmerwohnungen entsteht ein interessanter Wohnungsmix. Grosszügige Balkone und Terrassen zum Verweilen und Geniessen runden das ruhige Wohnen in der Überbauung «Buschang» ab.

2. Etappe

Haus D / Eigentumswohnungen / Sägefildweg 45d/45e/45f*

16 x 3 ½-Zimmerwohnung
8 x 4 ½-Zimmerwohnung
3 x 3 ½-Zimmer-Attikawohnung
1 x 4 ½-Zimmer-Attikawohnung

Haus E / Mietwohnungen / Sägefildweg 47e/47f

8 x 3 ½-Zimmerwohnung
8 x 4 ½-Zimmerwohnung
2 x 3 ½-Zimmer-Attikawohnung
1 x 4 ½-Zimmer-Attikawohnung

Haus F / Mietwohnungen / Sägefildweg 47c/47d

8 x 3 ½-Zimmerwohnung
8 x 4 ½-Zimmerwohnung
2 x 3 ½-Zimmer-Attikawohnung
1 x 4 ½-Zimmer-Attikawohnung

* Siehe separate Dokumentation

1. Etappe

Haus A / B / C *

3. Etappe

Haus G / H / I *

* Siehe separate Dokumentation

Einstellhalle / Parkplätze

Die drei Liegenschaften der zweiten Etappe der Überbauung «Buschang» verfügen über eine gemeinsame Einstellhalle mit 63 Parkplätzen, welche hausintern von allen Häusern direkt zugänglich ist.

Umgebung

Die Umgebung wird ansprechend gestaltet. Qualitätsvolle Aussenräume mit wechselweise je einem grünen Gartenhof und einem Erschliessungshof mit sehr grosszügigen Kinderspielflächen und Begegnungszonen machen das neue Quartier zu einem lebenswerten und familienfreundlichen Wohnstandort.

Ausrichtung

- Die Baute D ist südwestlich ausgerichtet
- Die Baute E ist südöstlich ausgerichtet
- Die Baute F ist nordwestlich ausgerichtet

Sämtliche Häuser profitieren somit von einer optimalen Besonnung.

Bezug Miet- und Eigentumswohnungen

Die Wohnungen werden etappenweise bezugsbereit sein:

- Die Baute F ab Juni 2019
- Die Baute E ab Oktober 2019

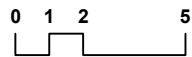
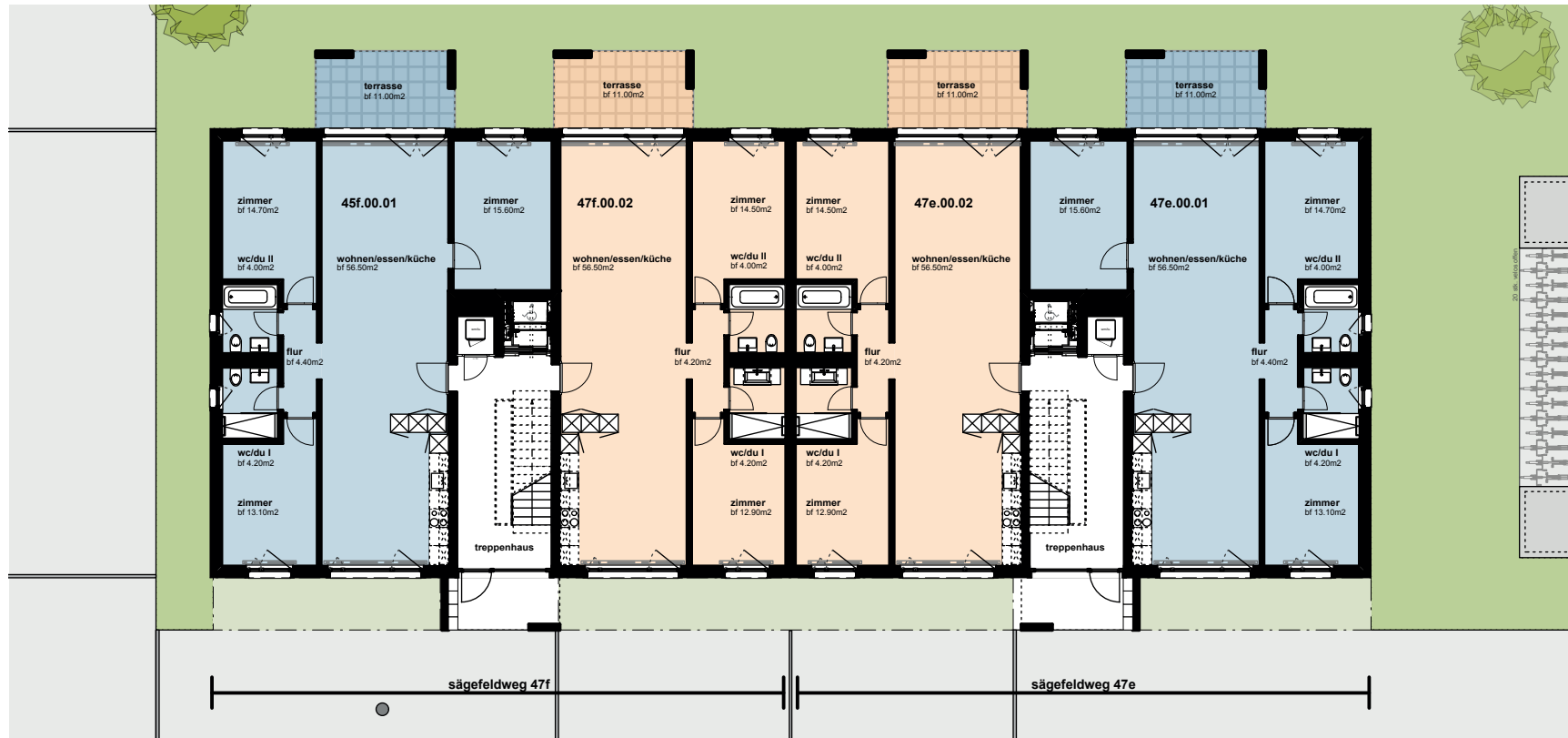
Situationsplan



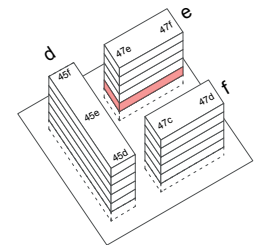


Haus E

Erdgeschoss

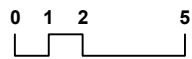
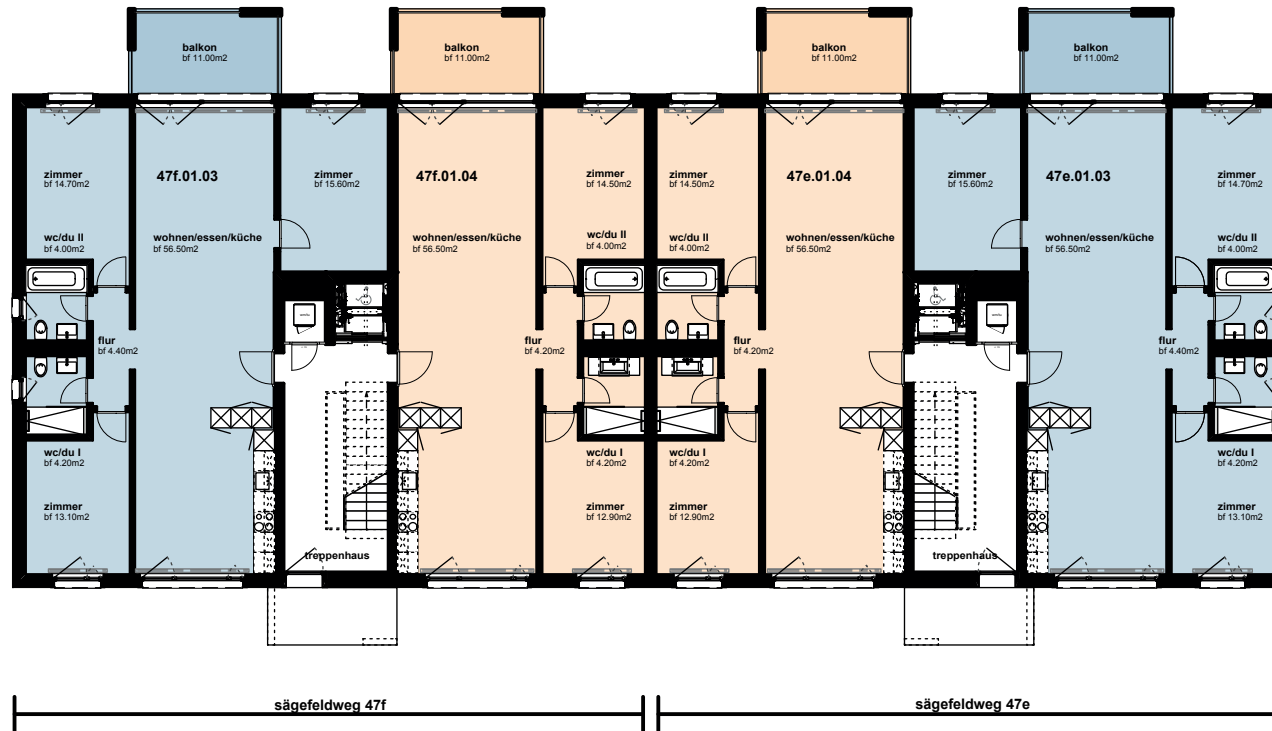


	4.5 zi - whg	112.50 m ²
	3.5 zi - whg	96.30 m ²

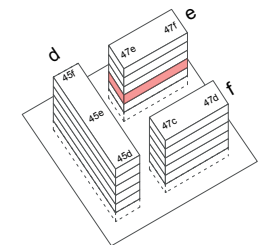


Haus E

1. Obergeschoss

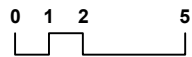
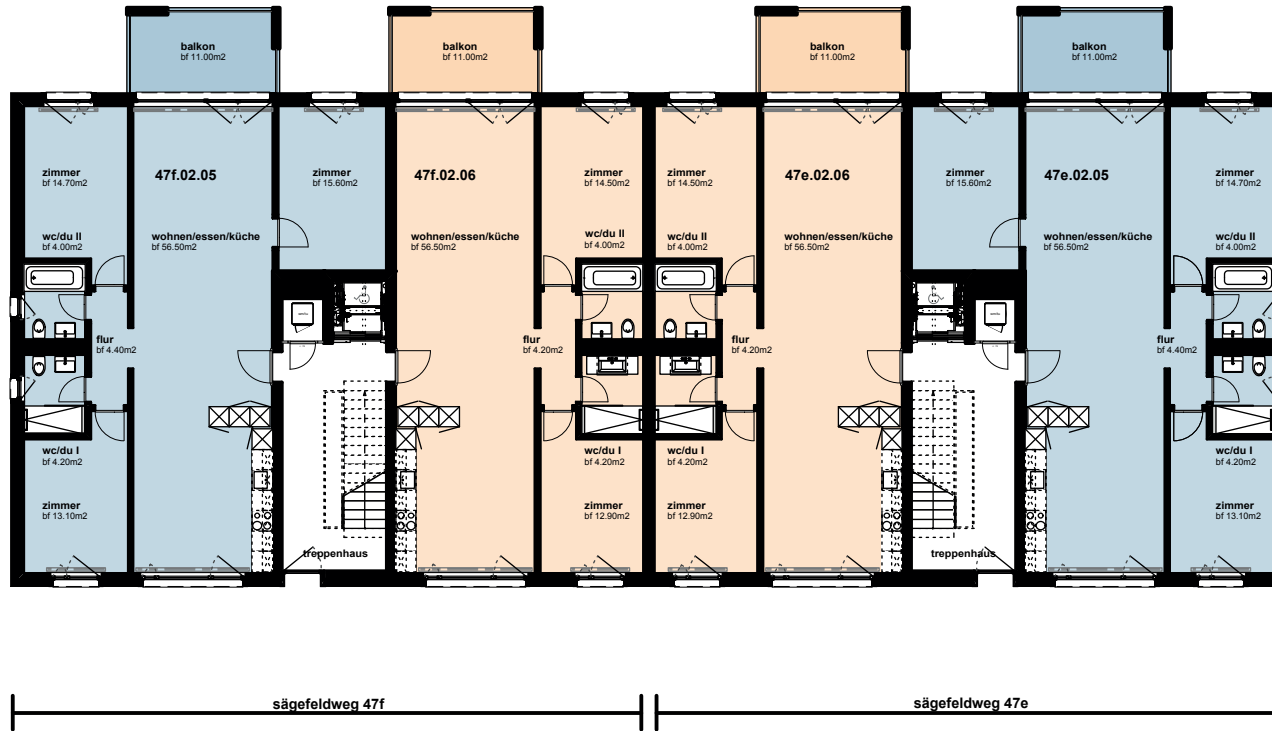


	4.5 zi - whg	112.50 m ²
	3.5 zi - whg	96.30 m ²

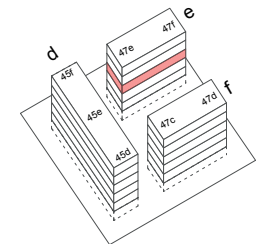


Haus E

2. Obergeschoss

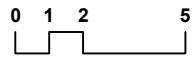
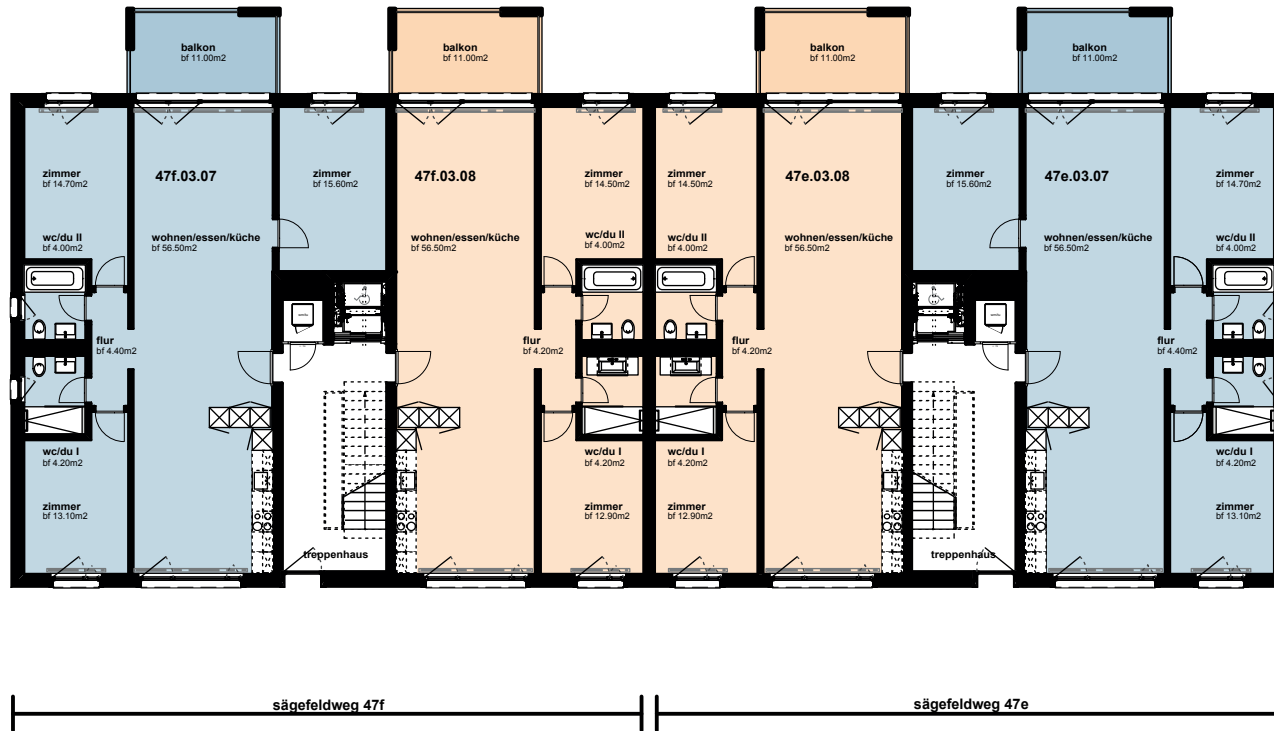


	4.5 zi - whg	112.50 m ²
	3.5 zi - whg	96.30 m ²

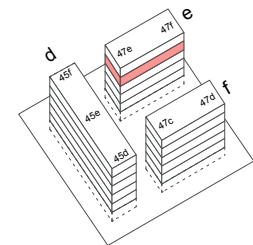


Haus E

3. Obergeschoss

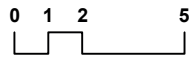
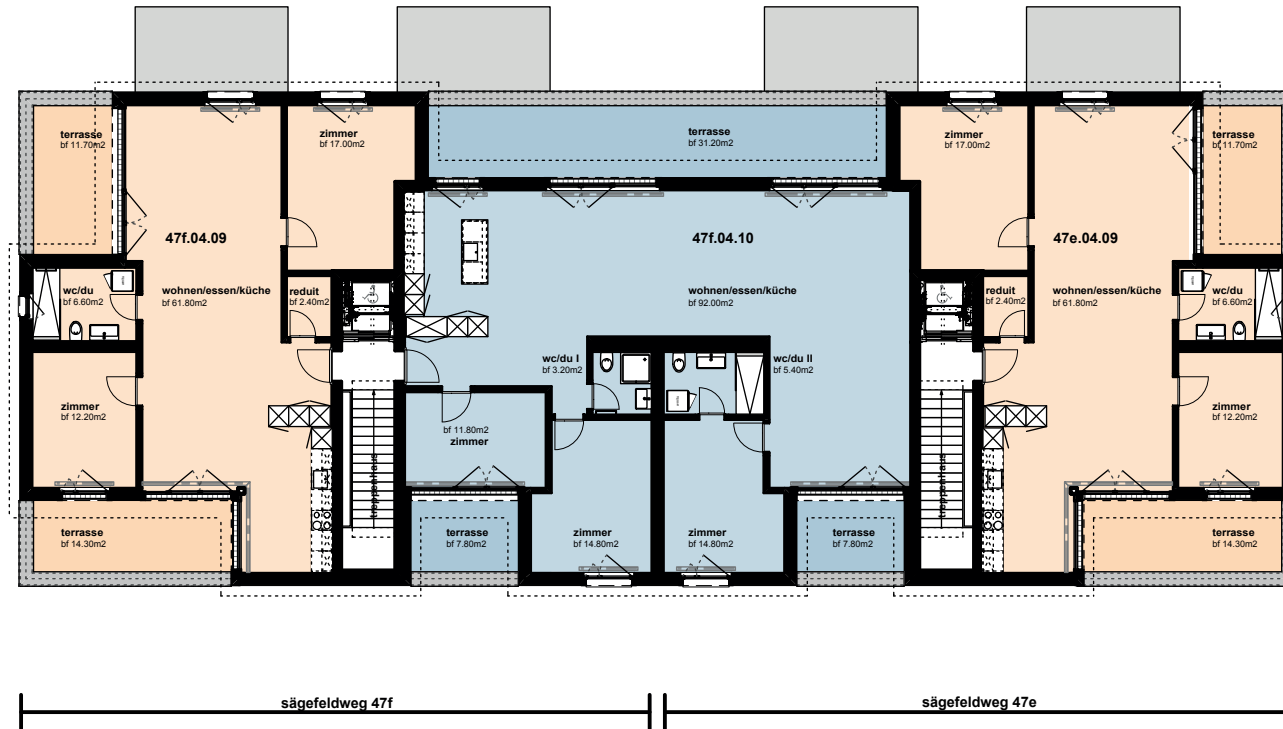


	4.5 zi - whg	112.50 m ²
	3.5 zi - whg	96.30 m ²

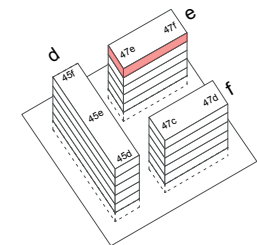


Haus E

Attikageschoss

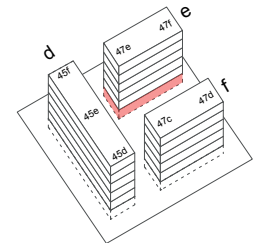
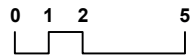


	4.5 zi - whg	142.00 m ²
	3.5 zi - whg	100.00 m ²



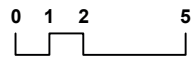
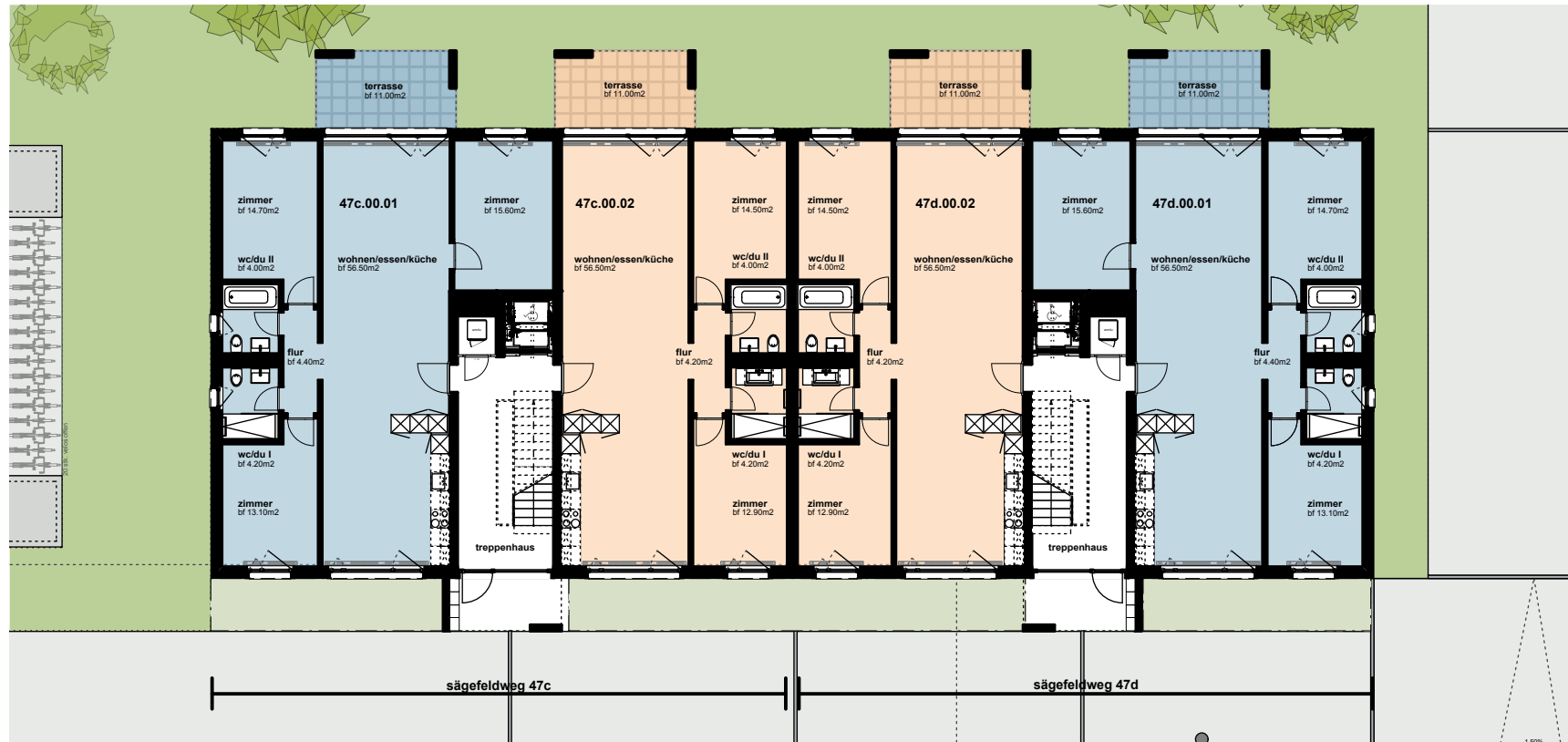
Haus E

Untergeschoss

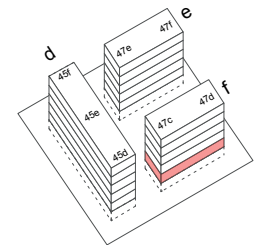


Haus F

Erdgeschoss

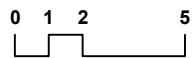
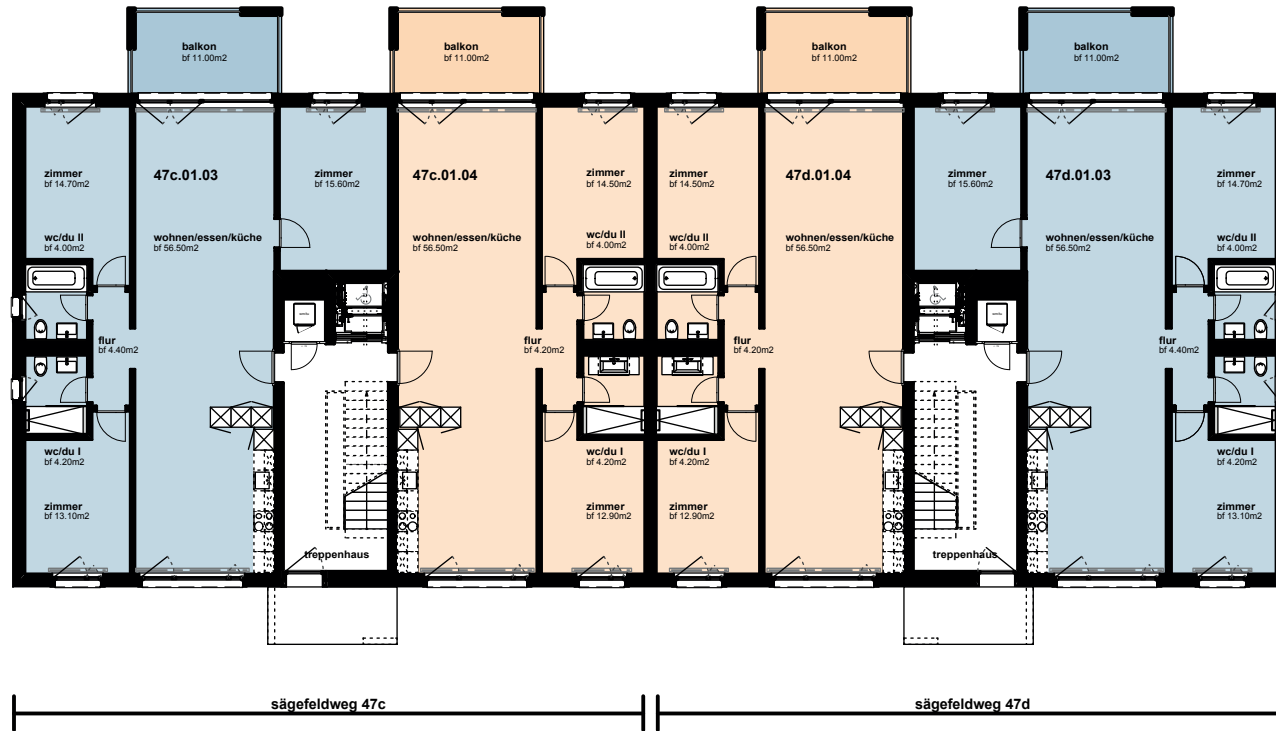


	4.5 zi - whg	112.50 m ²
	3.5 zi - whg	96.30 m ²

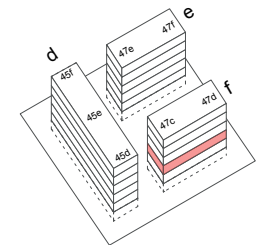


Haus F

1. Obergeschoss

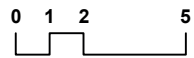
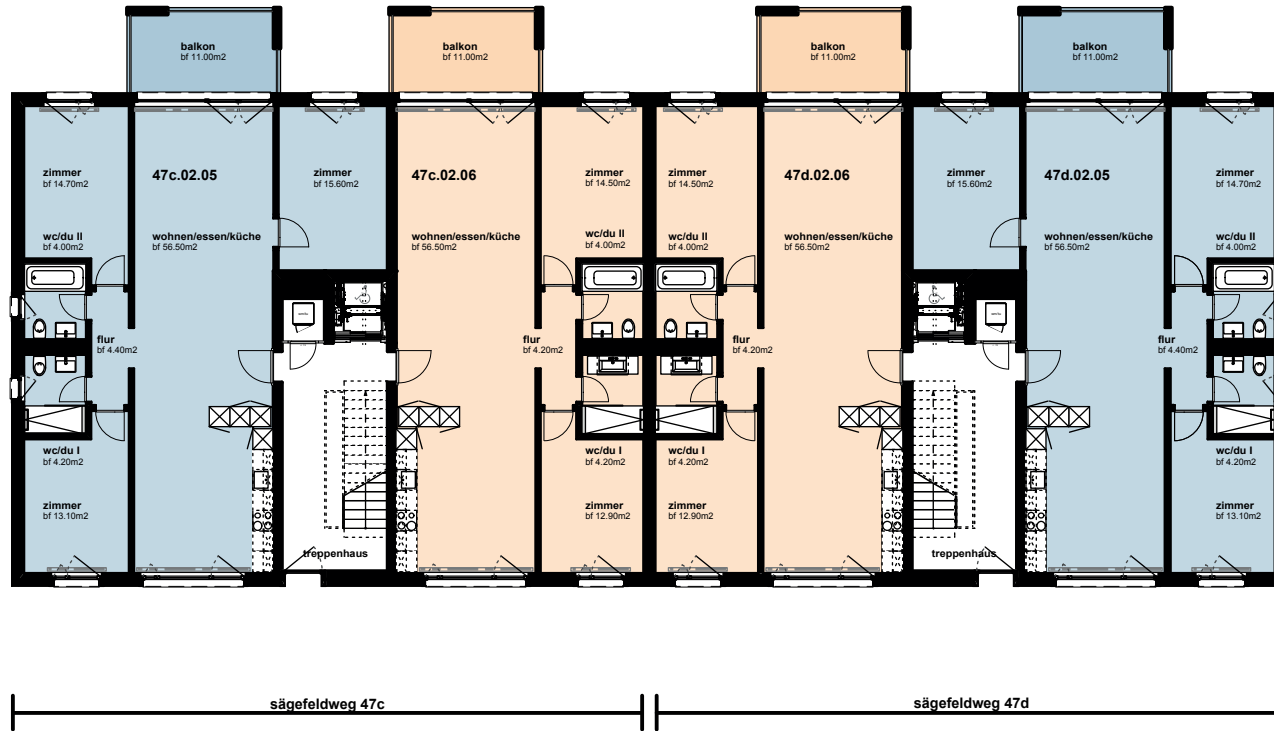


	4.5 zi - whg	112.50 m ²
	3.5 zi - whg	96.30 m ²

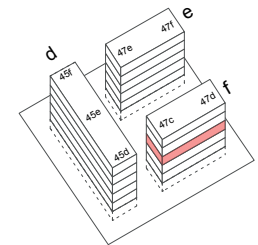


Haus F

2. Obergeschoss

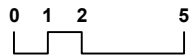
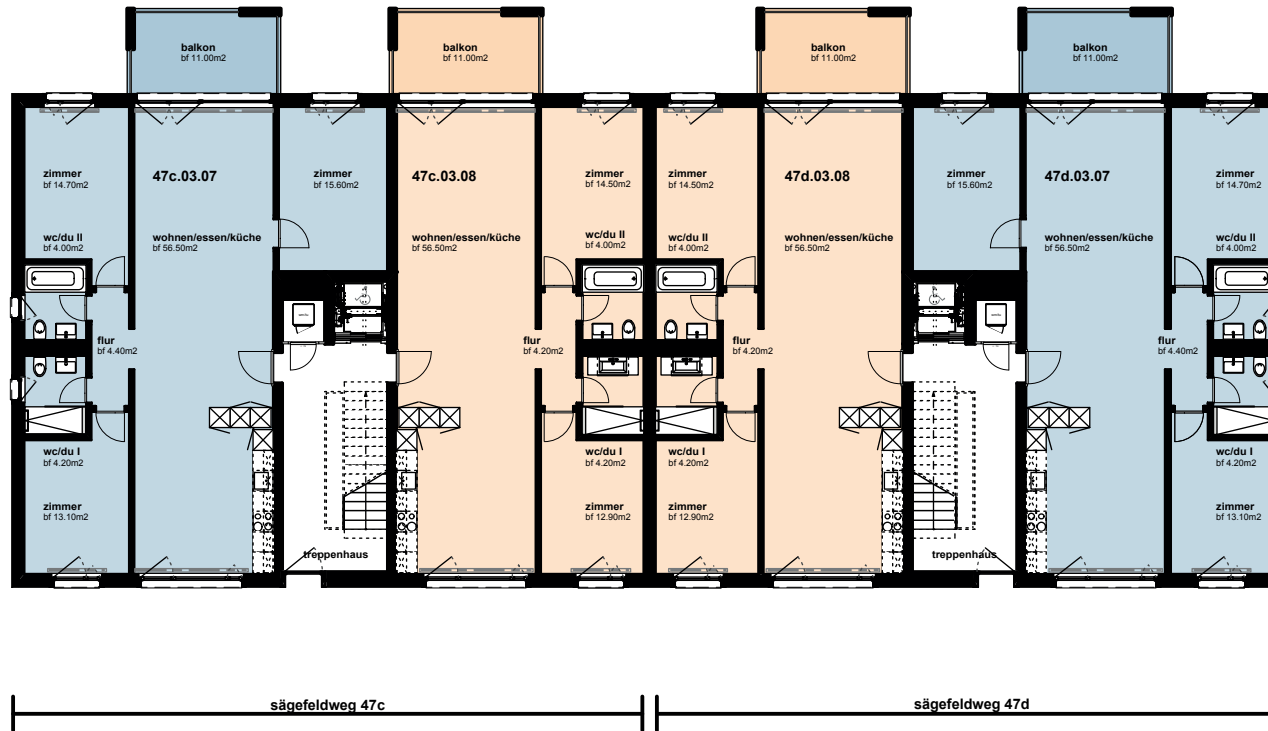


	4.5 zi - whg	112.50 m ²
	3.5 zi - whg	96.30 m ²

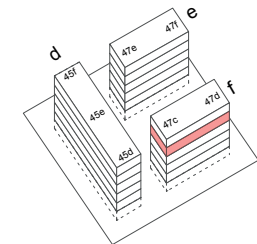


Haus F

3. Obergeschoss

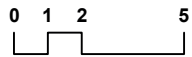
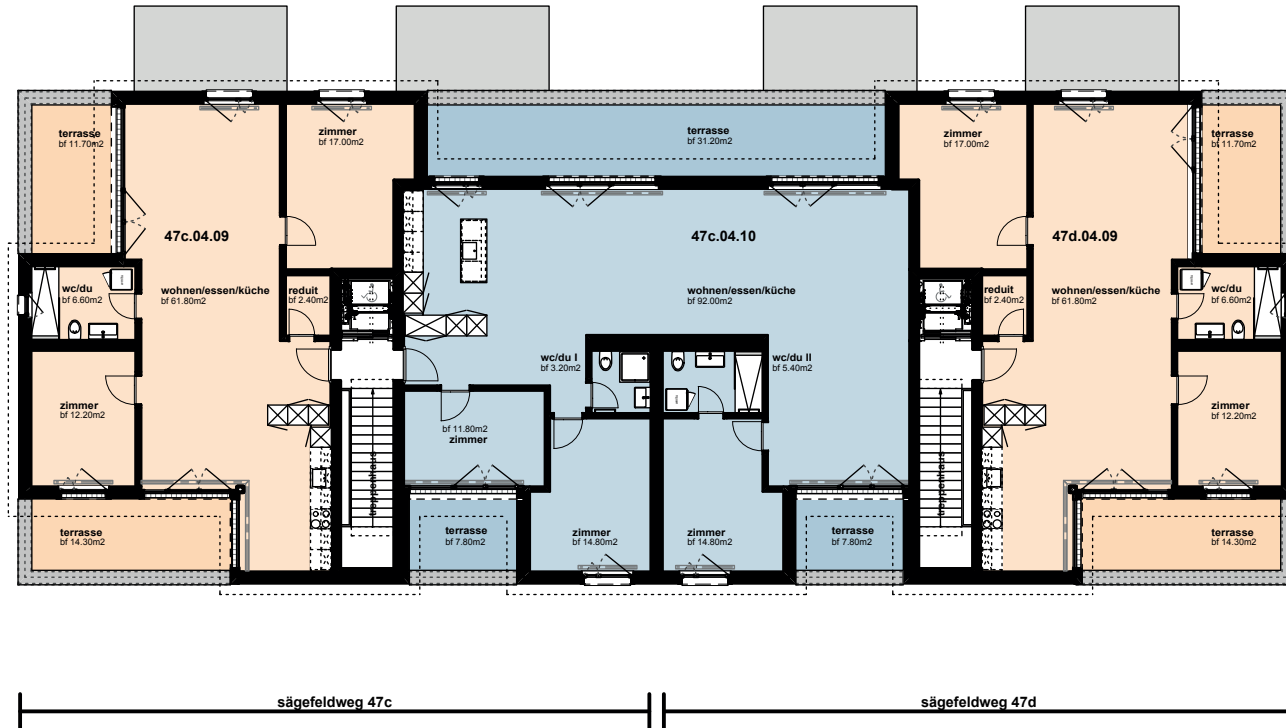


	4.5 zi - whg	112.50 m ²
	3.5 zi - whg	96.30 m ²

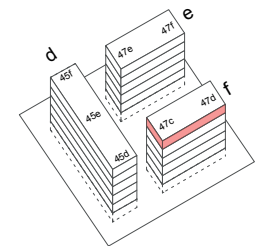


Haus F

Attikageschoss

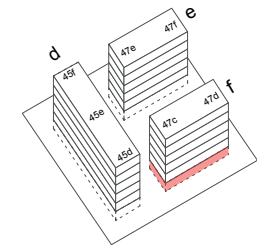
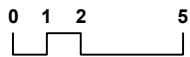


	4.5 zi - whg	142.00 m ²
	3.5 zi - whg	100.00 m ²



Haus F

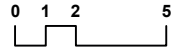
Untergeschoss





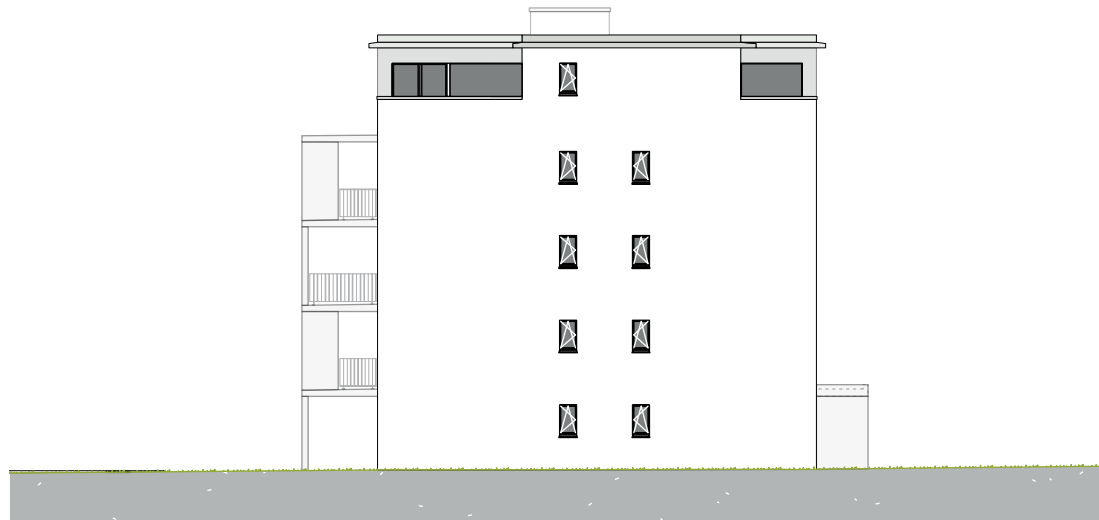
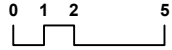
Haus E

Fassaden Front-/Rückseite



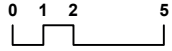
Haus E

Fassaden Seiten



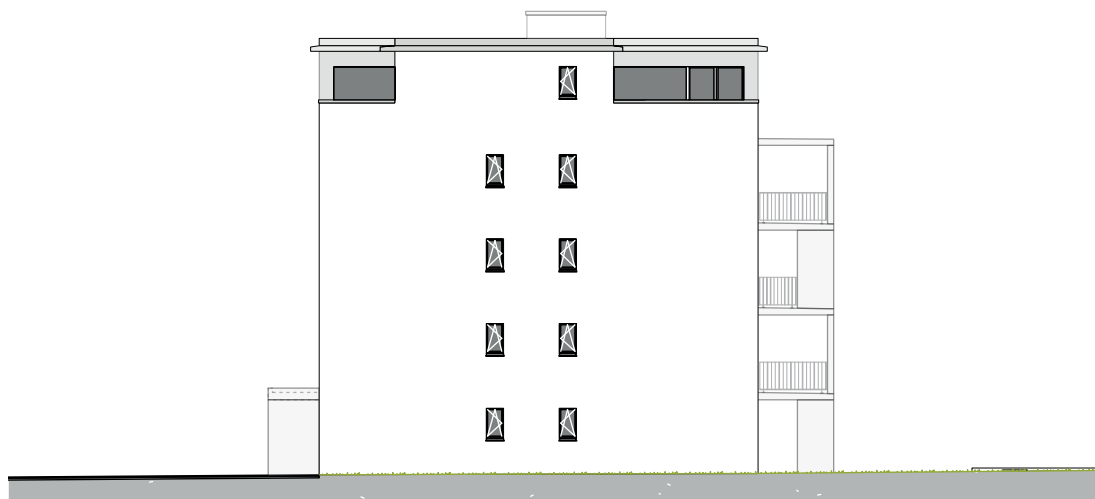
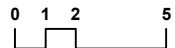
Haus F

Fassaden Front-/Rückseite

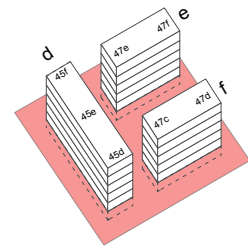
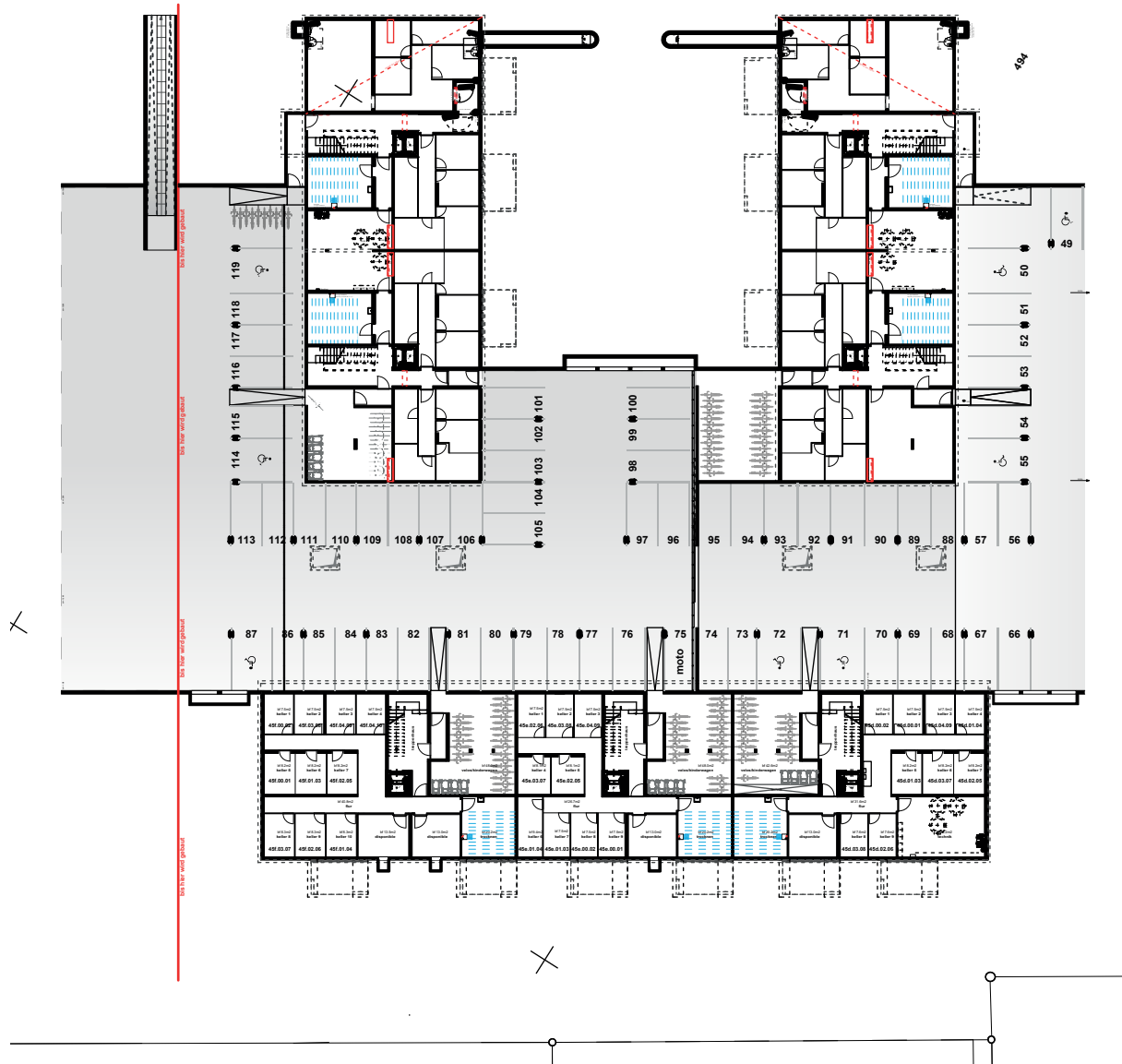


Haus F

Fassaden Seiten



Einstellhalle



KONTAKT

Bauherrschaft

Vorsorgestiftung VSAO
3006 Bern

Generalunternehmer

Baupartner AG
3074 Muri b. Bern

Architektur

b.müller's architekten ag
2563 Ipsach

Auskunft + Vermietung

PK Immo AG
Bahnhofstrasse 25
Postfach 23
3250 Lyss

☎ +41 (0)32 387 07 50

☎ +41 (0)32 387 07 59

🌐 www.pkimmoag.ch

✉ info@pkimmoag.ch



b. müller's architekten ag

