

# Buschang

---

BIEL - BIENNE

☎ +41 (0)32 387 07 50  
🌐 [www.pkimmoag.ch](http://www.pkimmoag.ch)  
✉ [info@pkimmoag.ch](mailto:info@pkimmoag.ch)



# IMMEUBLES EN LOCATION

## Sommaire

Bienne	4
Projet	6
Plan de situation	7
Plan de construction immeuble G	9
Plan de construction immeuble H	17
Parking souterrain	25



# Bienne

## Généralités

Les appartements en location et propriété par étages du lotissement «Buschang» sont situés dans la partie est de Bienne, quartier Bienne-Boujean.

Bienne est une ville d'environ 54 000 habitants se distinguant par son excellente desserte et se situant à la porte des espaces de détente et de loisirs du Seeland et du Jura. Bienne est en outre le centre des plus grands bassins de lacs et de cours d'eau d'un seul tenant de Suisse ainsi que la plus grande ville bilingue de toute la Suisse.

Bienne offre de multiples possibilités d'achat et les commerces de détails couvrent par leur choix tous les domaines de la vie courante. Jardins d'enfants, écoles primaires et secondaires (supérieures) sont sur place, ce qui fait de Bienne un lieu de résidence attractif pour les familles. Les diverses offres de loisirs dans le domaine sportif et culturel complètent la palette variée d'activités. Grâce à sa situation calme et les excellents raccordements aux réseaux routiers et ferroviaires ainsi que l'industrie Champs-de-Boujean et ses nombreuses offres d'emplois, laquelle étant joignable en quelques minutes à pied, le lotissement «Buschang» devient un lieu de résidence attractif dans le quartier de Bienne-Boujean! Vous trouverez de plus amples informations sur le site: [www.biel-bienne.ch](http://www.biel-bienne.ch)

## Bilinguisme

Bienne est la plus grande ville bilingue de Suisse. Déjà lors des premiers contacts dans le bac à sable, en cours, lors d'activités de loisirs ainsi que dans le

quotidien au travail, les Biennois et Biennaises sont accompagné/es par le bilinguisme. Français et Allemand sont reconnus au même titre en tant que langues officielles.

## Ecoles

Bienne offre tous les niveaux scolaires. La Ville dispose de plusieurs classes d'écoles enfantines, niveau primaire et secondaire, écoles de jour, groupes de jeu et structures d'accueil extrafamiliales. Vous trouverez un aperçu des divers écoles sous la rubrique > Enfant et jeunes: [www.biel-bienne.ch](http://www.biel-bienne.ch)

## Achats

- Migros M Boujean: distance environ 1 km
- Coop Rue de la Patinoire: environ à 2 minutes à pied
- Coop Centre Boujean: distance environ 2 km
- Nombres de commerces de détails sont accessibles en quelques minutes à pied

## Tissot Arena

A proximité se trouve la Tissot Arena. Un centre d'événements dédié au sport, à la culture et au commerce. En plus d'un stade de hockey sur glace, de football et d'une halle de curling, s'y trouve également un centre commercial, des salles de cinéma, un centre fitness, un bowling et bien plus encore. Vous trouverez de plus amples informations sur le site: [www.tissotarena.ch](http://www.tissotarena.ch)

## Loisirs

Une excursion dans les magnifiques Gorges du Taubenloch vaut en tous les cas la peine! A proximité se trouve en outre le parc zoologique de Bienne-Boujean.

## Circulation

Le quartier Bienne-Boujean/Buschang est très bien desservi par le réseau routier ainsi que par les voies ferroviaires.

## Train, bus et car postal

Les nombreuses connections en direction de Berne, Neuchâtel, Soleure et Olten sont idéales pour les pendulaires. Les arrêts de Bus «Bienne Champs-de-Boujean» et «Bienne Zollhaus» se situent environ à deux-cent mètres du lotissement et sont de ce fait bien accessible à pied. La gare «Bienne Champs-de-Boujean» se situe environ à un kilomètre.

## Autoroute, semi-autoroute

La jonction autoroutière en direction de Berne, Soleure et le Jura est atteignable en quelques minutes en voiture. Avec le contournement A5 Biel-Bienne mis en service depuis l'automne 2017, une lacune dans le réseau routier national a été comblée: la nouvelle branche autour de Bienne raccorde la A5 avec la A16 Transjurane et la T6 direction Berne. Le lotissement «Buschang» devient ainsi également un lieu de résidence optimal pour des personnes travaillant en dehors de Bienne.



Montagne de Boujean

A5 Soleure

Route de Biemme



Gorges du Taubenloch

Parc zoologique

Tissot Arena



Entrée autoroute

Gare Champs-de-Boujean



● Evillard

● Savagnier

● Macolin

● Orpond

M

Route de Biemme

Champ de construction

A5 branche Est

Bienne



Gare de Biemme

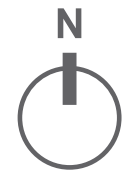
A5 branche Est

Brügg

Lac de Biemme

● Port

● Ipsach



● Bellmund

A6 Berne



# Projet

## Lotissement Buschang Bienne (Immeubles A / B / C / D / E / F / G / H / I)

Dans le lotissement moderne «Buschang» neuf nouveaux bâtiments sont réalisés en trois étapes par le maître d'ouvrage Fondation de prévoyance ASMAC, avec au total env. 190 appartements en location et propriété par étages. Avec de charmants appartements de 2 ½ et 3 ½ pièces ainsi que des appartements spacieux de 4 ½ pièces, idéal également pour les familles, il résulte un mélange intéressant. Des balcons et terrasses spacieuses invitant à se détendre complètent la situation tranquille dans le lotissement «Buschang».

### Etape 3

#### Immeuble I / Appartements en propriété par étages / Chemin de la Scierie 47g/47h \*

12 x appartements de 3 ½ pièces  
4 x appartements de 4 ½ pièces  
1 x appartement de 2 ½ pièces en attique  
1 x appartement de 3 ½ pièces en attique  
1 x appartement de 4 ½ pièces en attique

#### Immeuble G / Appartements en location / Chemin de la Scierie 45g/45h

8 x appartements de 3 ½ pièces  
8 x appartements de 4 ½ pièces  
2 x appartements de 3 ½ pièces en attique  
1 x appartement de 4 ½ pièces en attique

#### Immeuble H / Appartements en location / Route de Soleure 70/72

11 x appartements de 2 ½ pièces  
3 x appartements de 6 ½ pièces  
1 x appartement de 2 ½ pièces en attique  
1 x appartement de 3 ½ pièces en attique  
1 x appartement de 5 ½ pièces en attique

### Etape 1

Immeubles A / B / C \*

### Etape 2

Immeubles D / E / F \*

\* voir documentation séparée

### La Maison H - Spécialement pour les étudiants

Les trois appartements de 6,5 pièces et l'appartement de 5,5 pièces de la maison H ont été spécialement conçus pour répondre aux besoins des appartements en colocation. Chaque chambre dispose d'une salle de bain avec toilettes et douche. Il n'y a pas d'embouteillage le matin pour la salle de bain dans cette colocation. Dans le grand salon, il y a de la place pour que beaucoup de personnes puissent passer du temps ensemble. La cuisine, exceptionnellement spacieuse, est conçue de telle manière que plusieurs personnes peuvent facilement s'y trouver en même temps. En outre, 12 petits appartements sont en cours de construction dans la maison H. Les appartements entièrement équipés sont parfaits pour les étudiants ou les résidents à la semaine. Ils disposent de tout le nécessaire et s'inscrivent dans n'importe quel budget étudiant.

### Parking souterrain / places de parc

Les trois immeubles de la troisième étape du lotissement «Buschang» disposent d'un parking souterrain commun avec 52 places de parc, accessibles en interne par tous les immeubles.

### Alentours

Les alentours seront conçus de manière agréable. Des espaces extérieurs hauts de gamme reliés entre eux alternativement par une cour de verdure et une allée d'accès offrent de grandes surfaces de jeux et zones de rencontres, faisant ainsi du nouveau quartier un lieu de résidence convivial et agréable à vivre.

### Orientation

- L'immeuble G est orienté nord-ouest
- L'immeuble H est orienté sud-est

Ainsi tous les immeubles bénéficient d'un ensoleillement optimal.

### Emménagement appartements en location et propriété par étages

Les appartements seront disponibles par étapes à partir de l'hiver/printemps 2021/2022.

# Plan de situation





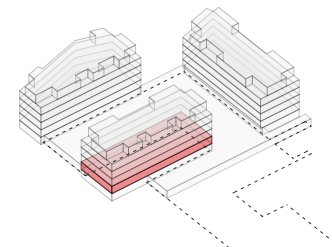


# Immeuble G

rez-de-chaussée

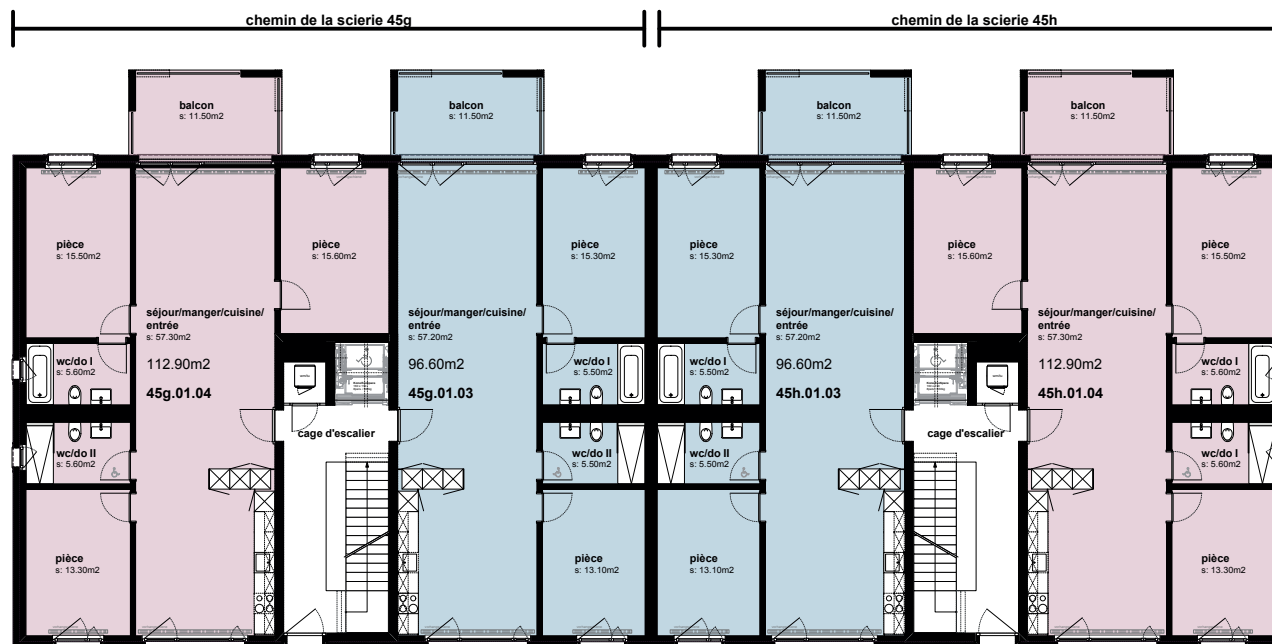


- 4.5 pcs. - app. 112.90 m<sup>2</sup>
- 3.5 pcs. - app. 96.60 m<sup>2</sup>

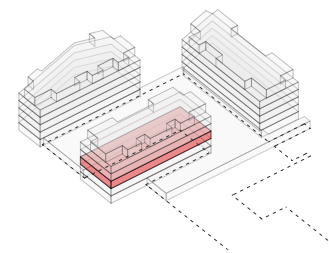


# Immeuble G

1er étage



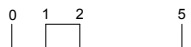
- 4.5 pcs. - app. 112.90 m<sup>2</sup>
- 3.5 pcs. - app. 96.60 m<sup>2</sup>



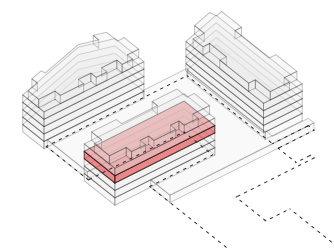


# Immeuble G

2ème étage

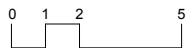
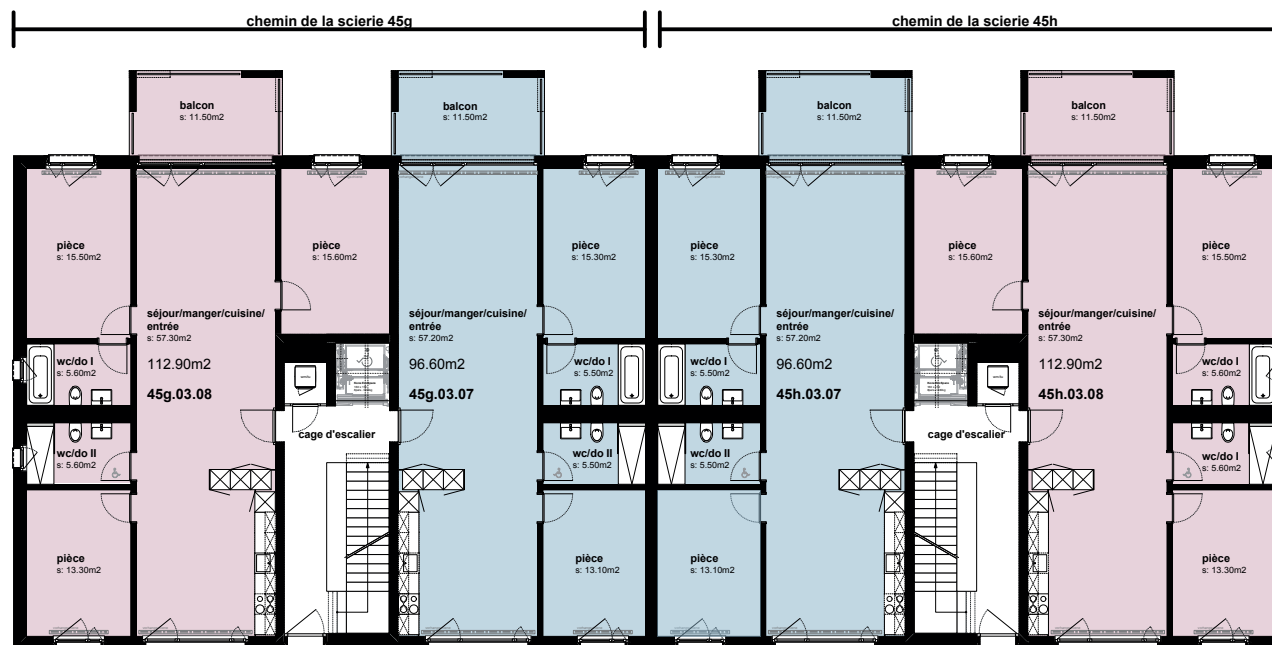


- 4.5 pcs. - app. 112.90 m<sup>2</sup>
- 3.5 pcs. - app. 96.60 m<sup>2</sup>

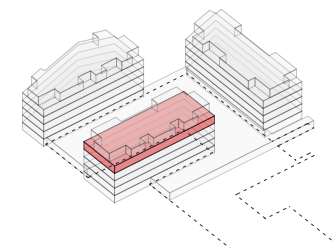


# Immeuble G

3ème étage

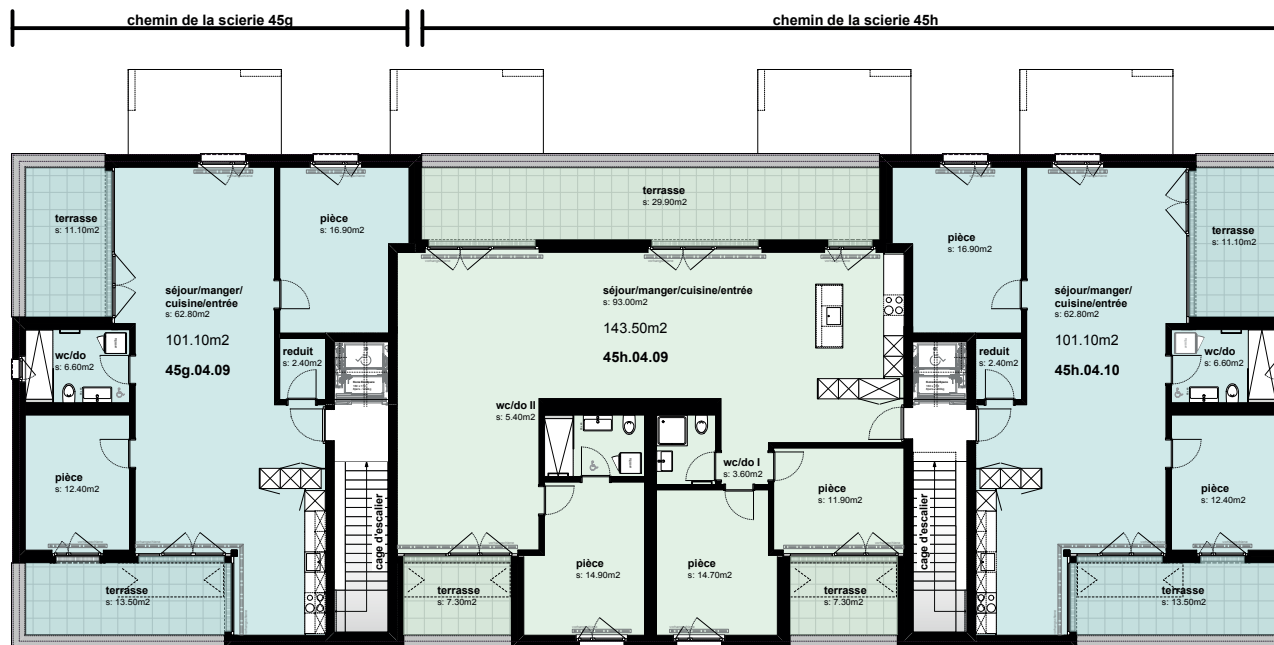


- 4.5 pcs. - app. 112.90 m<sup>2</sup>
- 3.5 pcs. - app. 96.60 m<sup>2</sup>

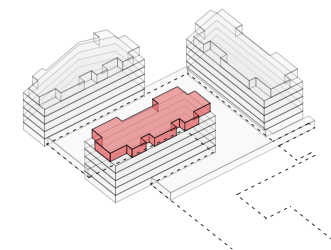


# Immeuble G

Attique

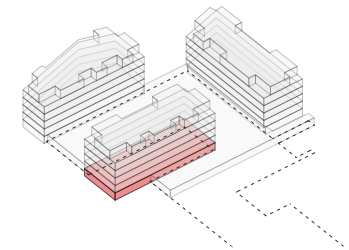


- 3.5 pcs. - app. 101.10 m<sup>2</sup>
- 4.5 pcs. - app. 143.50 m<sup>2</sup>



# Immeuble G

Sous-sol



# Immeuble G

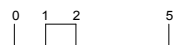
Façades de front/côté arrière





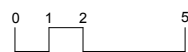
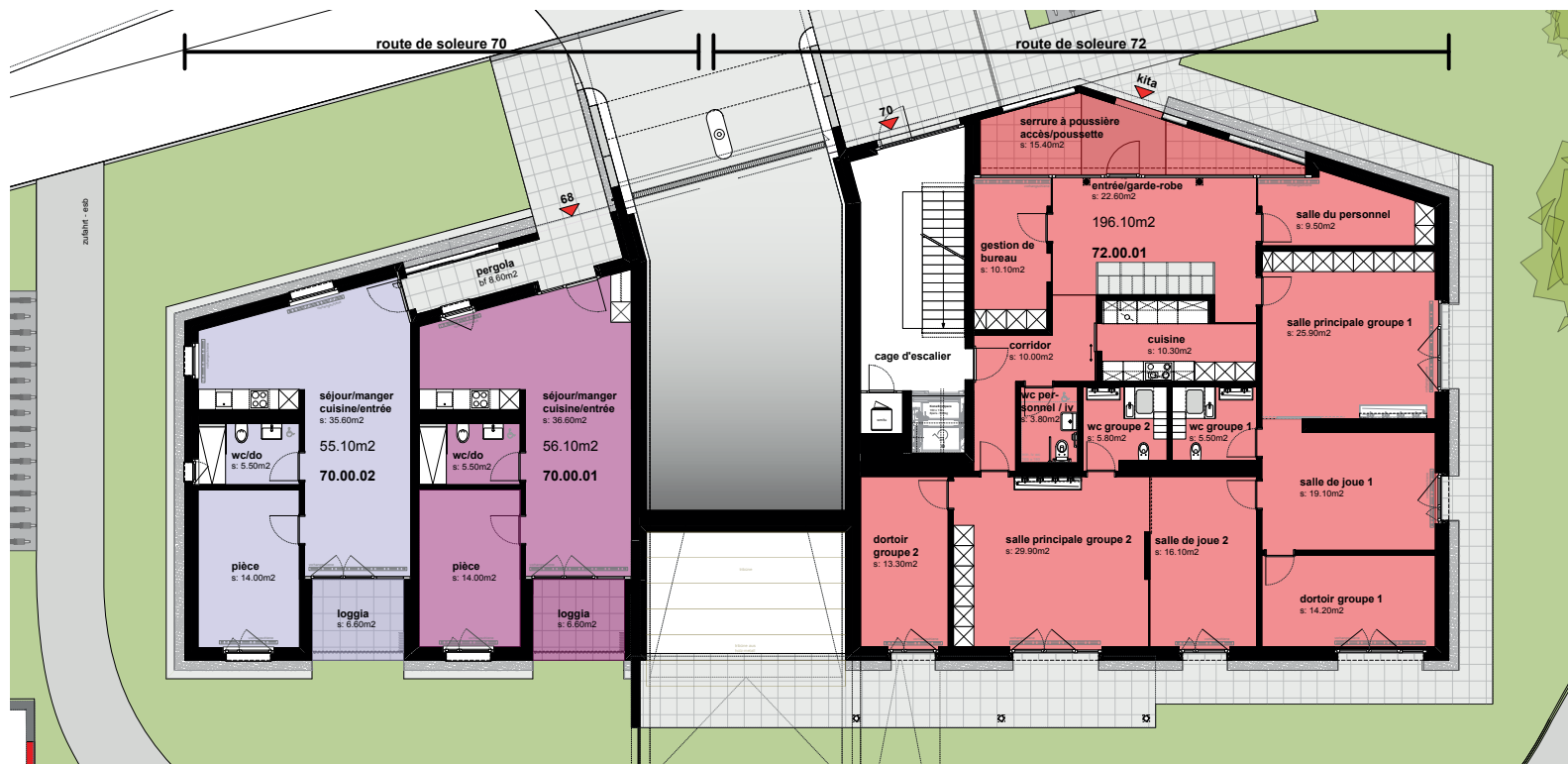
# Immeuble G

Façades côté

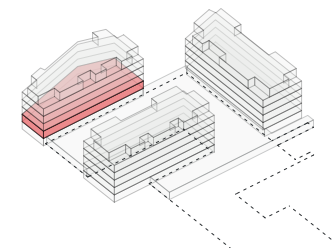


# Immeuble H

rez-de-chaussée



- 2.5 pcs. - app. 55.10 m<sup>2</sup>
- 2.5 pcs. - app. 56.10 m<sup>2</sup>
- kita 196.10 m<sup>2</sup>

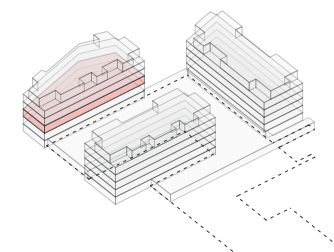


# Immeuble H

1er étage

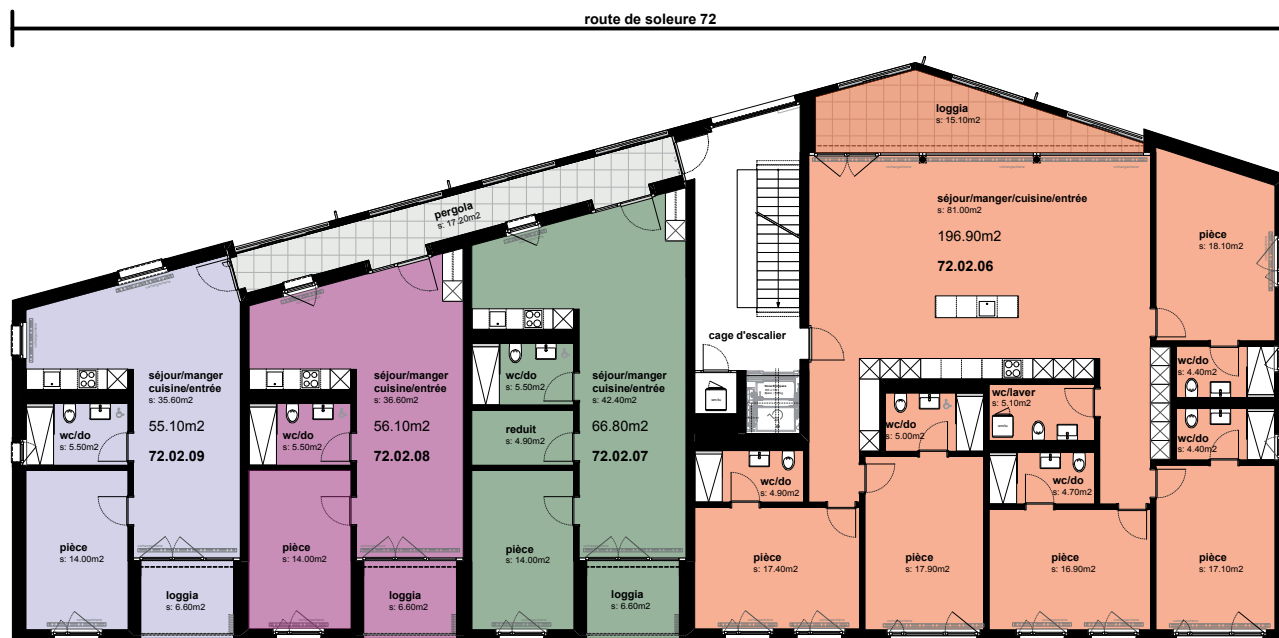


- 2.5 pcs. - app. 55.10 m<sup>2</sup>
- 2.5 pcs. - app. 56.10 m<sup>2</sup>
- 2.5 pcs. - app. 66.80 m<sup>2</sup>
- 6.5 pcs. - app. 196.90 m<sup>2</sup>

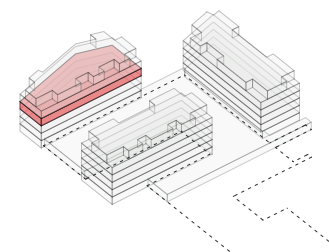


# Immeuble H

2ème étage

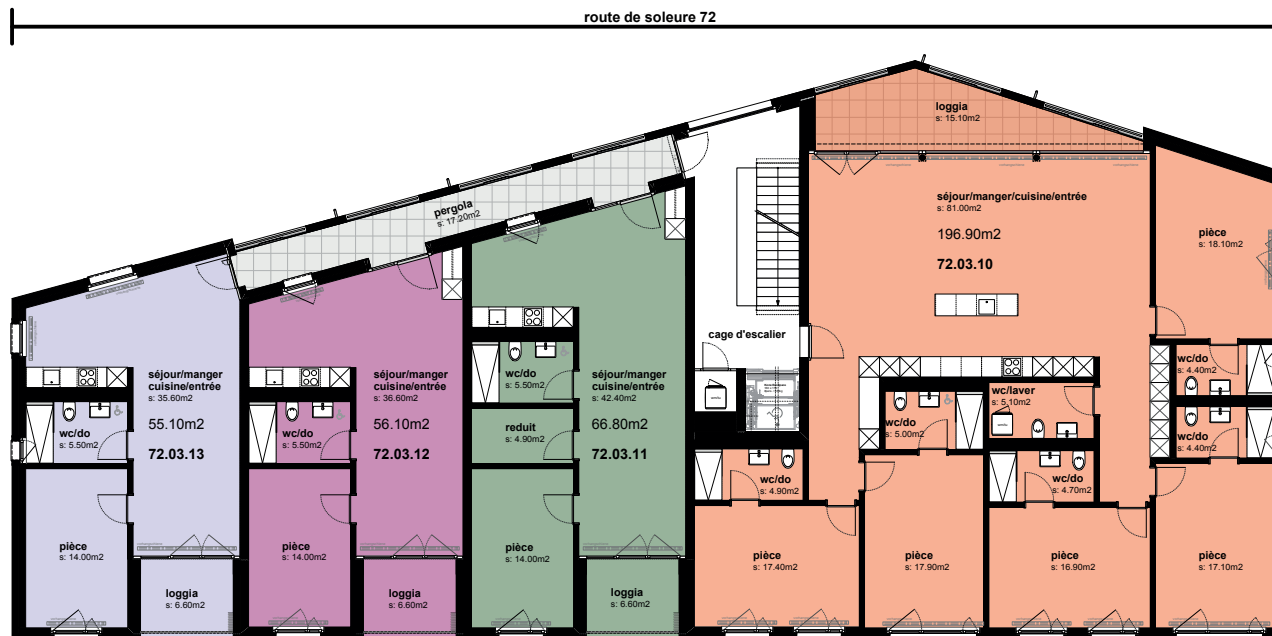


- 2.5 pcs. - app. 55.10 m<sup>2</sup>
- 2.5 pcs. - app. 56.10 m<sup>2</sup>
- 2.5 pcs. - app. 66.80 m<sup>2</sup>
- 6.5 pcs. - app. 196.90 m<sup>2</sup>

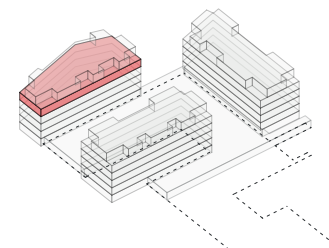


# Immeuble H

3ème étage



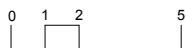
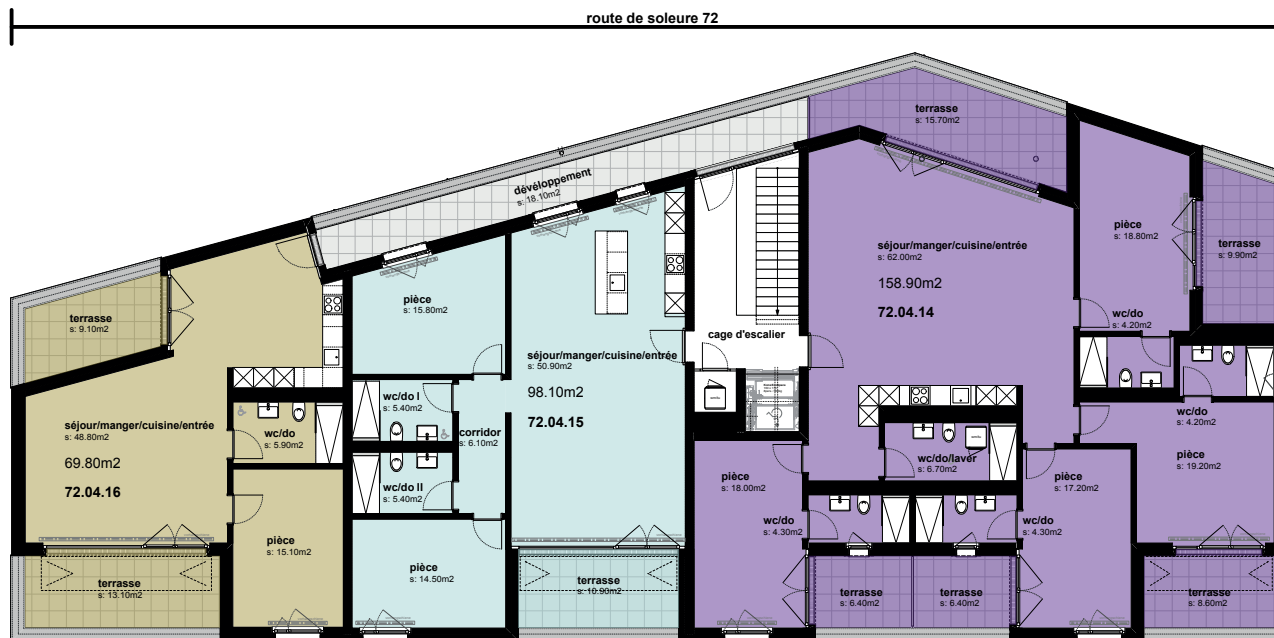
- 2.5 pcs. - app. 55.10 m2
- 2.5 pcs. - app. 56.10 m2
- 2.5 pcs. - app. 66.80 m2
- 6.5 pcs. - app. 196.90 m2



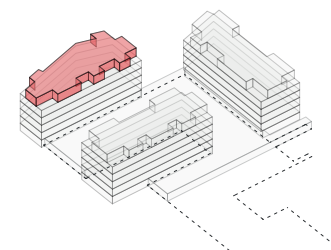


# Immeuble H

Attique

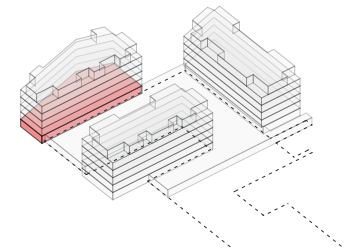
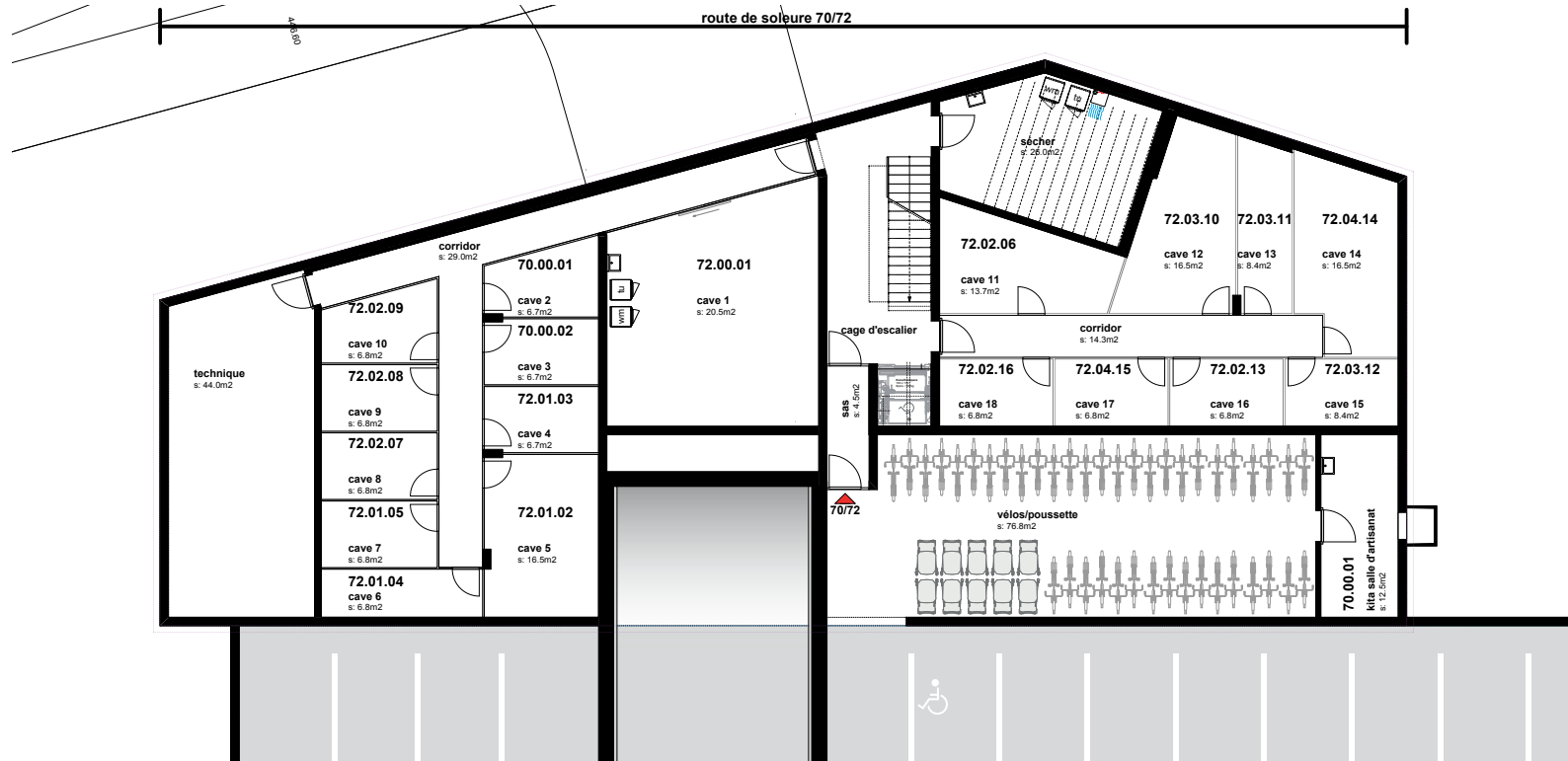


- 2.5 pcs. - app. 69.80 m<sup>2</sup>
- 3.5 pcs. - app. 98.10 m<sup>2</sup>
- 5.5 pcs. - app. 158.90 m<sup>2</sup>



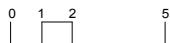
# Immeuble H

Sous-sol



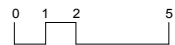
# Immeuble H

Façades de front/côté arrière

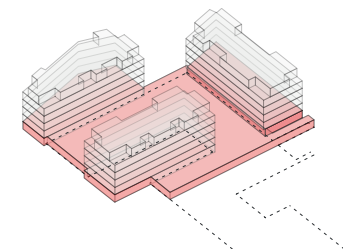
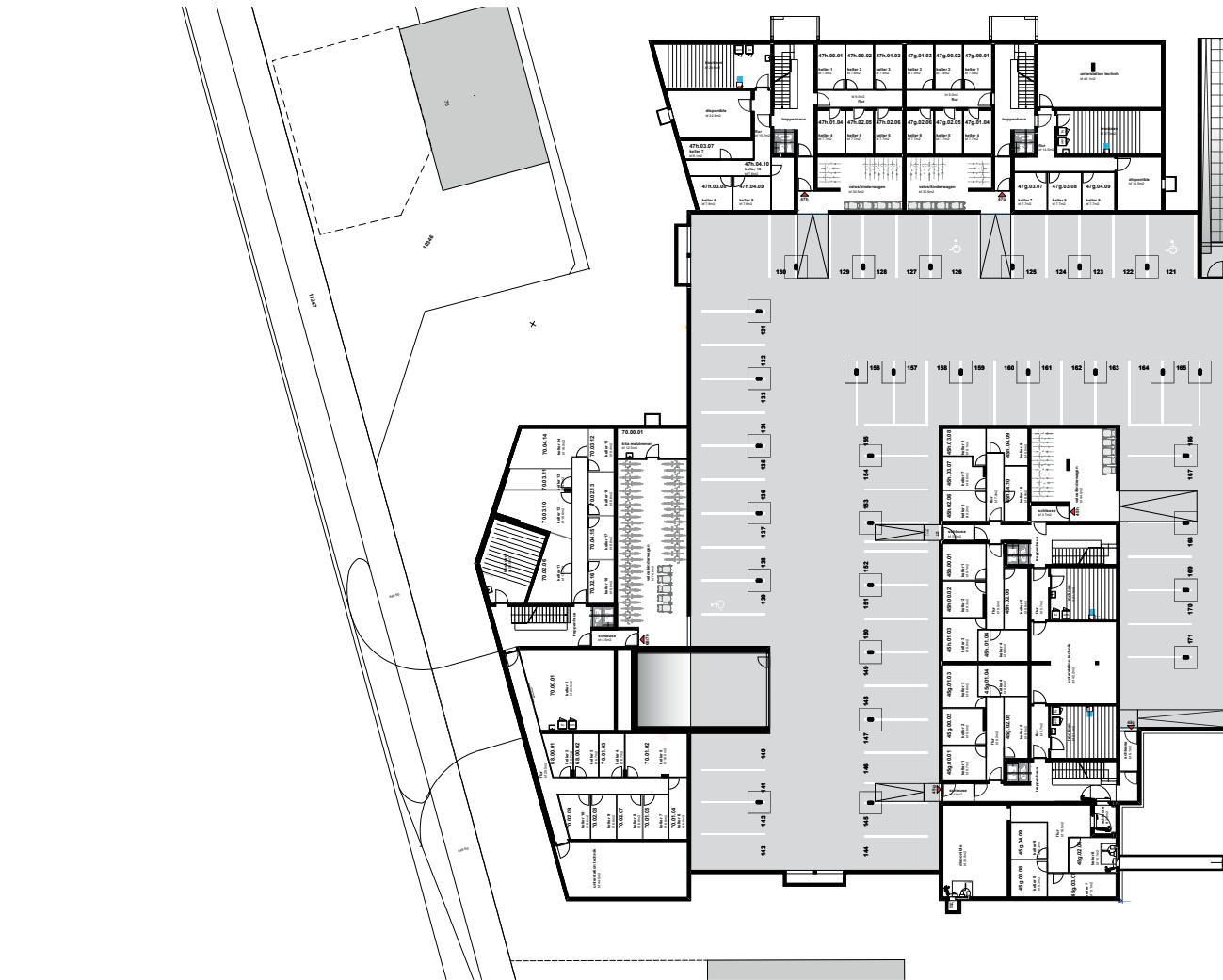


# Immeuble H

Façades côté



# Parking souterrain







# CONTACT

## Maître d'ouvrage

Fondation de prévoyance ASMAC  
3006 Bern

## Entreprise générale

Baupartner AG  
3074 Muri b. Bern

## Architecture

b.müller's architekten ag  
2563 Ipsach

## Renseignement + Location

PK Immo AG  
Bahnhofstrasse 25  
Postfach 23  
3250 Lyss

☎ +41 (0)32 387 07 50

🌐 [www.pkimmoag.ch](http://www.pkimmoag.ch)

✉ [info@pkimmoag.ch](mailto:info@pkimmoag.ch)

