

Buschang

BIEL - BIENNE

☎ +41 (0)32 387 07 60
☎ +41 (0)32 387 07 69
🌐 www.pkimmoag.ch
✉ info@pkimmoag.ch



CONTACT

Maître d'ouvrage

Fondation de prévoyance ASMAC
3006 Bern

Entreprise générale

Baupartner AG
3074 Muri b. Bern

Architecture

b.müller's architekten ag
2563 Ipsach

Renseignement + Location

PK Immo AG
Bahnhofstrasse 25
Postfach 23
3250 Lyss

☎ +41 (0)32 387 07 50

☎ +41 (0)32 387 07 59

🌐 www.pkimmoag.ch

✉ info@pkimmoag.ch



b. müller's architekten ag



IMMEUBLES EN LOCATION

Sommaire

| | |
|---------------------------------|----|
| Bienne | 4 |
| Projet | 6 |
| Plan de situation | 7 |
| Plan de construction immeuble A | 9 |
| Plan de construction immeuble C | 15 |
| Façades immeuble A | 21 |
| Façades immeuble C | 23 |
| Parking souterrain | 25 |



Bienne

Généralités

Les appartements en location et propriété par étages du lotissement «Buschang» sont situés dans la partie est de Bienne, quartier Bienne-Boujean.

Bienne est une ville d'environ 54 000 habitants se distinguant par son excellente desserte et se situant à la porte des espaces de détente et de loisirs du Seeland et du Jura. Bienne est en outre le centre des plus grands bassins de lacs et de cours d'eau d'un seul tenant de Suisse ainsi que la plus grande ville bilingue de toute la Suisse.

Bienne offre de multiples possibilités d'achat et les commerces de détails couvrent par leur choix tous les domaines de la vie courante. Jardins d'enfants, écoles primaires et secondaires (supérieures) sont sur place, ce qui fait de Bienne un lieu de résidence attractif pour les familles. Les diverses offres de loisirs dans le domaine sportif et culturel complètent la palette variée d'activités. Grâce à sa situation calme et les excellents raccordements aux réseaux routiers et ferroviaires ainsi que l'industrie Champs-de-Boujean et ses nombreuses offres d'emplois, laquelle étant joignable en quelques minutes à pied, le lotissement «Buschang» devient un lieu de résidence attractif dans le quartier de Bienne-Boujean! Vous trouverez de plus amples informations sur le site: www.biel-bienne.ch

Bilinguisme

Bienne est la plus grande ville bilingue de Suisse. Déjà lors des premiers contacts dans le bac à sable, en cours, lors d'activités de loisirs ainsi que dans le

quotidien au travail, les Biennois et Biennaises sont accompagné/es par le bilinguisme. Français et Allemand sont reconnus au même titre en tant que langues officielles.

Ecoles

Bienne offre tous les niveaux scolaires. La Ville dispose de plusieurs classes d'écoles enfantines, niveau primaire et secondaire, écoles de jour, groupes de jeu et structures d'accueil extrafamiliales. Vous trouverez un aperçu des divers écoles sous la rubrique > Enfant et jeunes: www.biel-bienne.ch

Achats

- Migros M Boujean: distance environ 1 km
- Coop Rue de la Patinoire: environ à 2 minutes à pied
- Coop Centre Boujean: distance environ 2 km
- Nombres de commerces de détails sont accessibles en quelques minutes à pied

Tissot Arena

A proximité se trouve la Tissot Arena. Un centre d'événements dédié au sport, à la culture et au commerce. En plus d'un stade de hockey sur glace, de football et curling, s'y trouve également un centre commercial, des salles de cinéma, un centre fitness, un bowling et bien plus encore. Vous trouverez de plus amples informations sur le site: www.tissotarena.ch

Loisirs

Une excursion dans les magnifiques Gorges du Taubenloch vaut en tous les cas la peine! A proximité se trouve en outre le parc zoologique de Bienne-Boujean.

Circulation

Le quartier Bienne-Boujean/Buschang est très bien desservi par le réseau routier ainsi que par les voies ferroviaires.

Train, bus et car postal

Les nombreuses connections en direction de Berne, Neuchâtel, Soleure et Olten sont idéales pour les pendulaires. Les arrêts de Bus «Bienne Champs-de-Boujean» et «Bienne Zollhaus» se situent environ à deux-cent mètres du lotissement et sont de ce fait bien accessible à pied. La gare «Bienne Champs-de-Boujean» se situe environ à un kilomètre.

Autoroute, semi-autoroute

La jonction autoroutière en direction de Berne, Soleure et le Jura est atteignable en quelques minutes en voiture. Avec le contournement A5 Biel-Bienne, dont la mise en service est prévue en automne 2017, une lacune dans le réseau routier national sera comblée: la nouvelle branche autour de Bienne raccorde la A5 avec la A16 Transjurane et la T6 direction Berne. Le lotissement «Buschang» devient ainsi également un lieu de résidence optimal pour des personnes travaillant en dehors de Bienne.



Lac de Bienna

Montagne de Boujean

A5 Soleure

Gorges du Taubenloch

Route de Bienna

coop

Parc zoologique

Tisot Arena

Gare Champs-de-Boujean

coop

Entrée autoroute

Champ de construction

M

Route de Bienna

A5 branche Est

Evilard

Savagnier

Macolin

Orpond

Bienna

Gare de Bienna

A5 branche Est

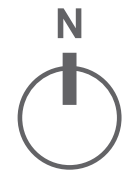
Brugg

Port

Ipsach

Bellmund

5



Projet

Lotissement Buschang Bienne (Immeubles A / B / C / D / E / F / G / H / I)

Dans le lotissement moderne «Buschang» neuf nouveaux bâtiments sont réalisés en trois étapes par le maître d'ouvrage Fondation de prévoyance ASMAC, avec au total env. 190 appartements en location et propriété par étages. Avec de charmants appartements de 2 ½ et 3 ½ pièces ainsi que des appartements spacieux de 4 ½ pièces, idéal également pour les familles, il résulte un mélange intéressant. Des balcons et terrasses spacieuses invitent à se détendre complètement la situation tranquille dans le lotissement «Buschang».

Etape 1

Immeuble A / Appartements en location / Chemin de la Scierie 45/45a

8 x appartements de 3 ½ pièces
8 x appartements de 4 ½ pièces
2 x appartements de 2 ½ pièces en attique
2 x appartements de 3 ½ pièces en attique

Immeuble B / Appartements en propriété par étages / Chemin de la Scierie 45b/45c *

8 x appartements de 3 ½ pièces
8 x appartements de 4 ½ pièces
2 x appartements de 3 ½ pièces en attique
1 x appartement de 4 ½ pièces en attique

Immeuble C / Appartements en location / Chemin de la Scierie 47/47a/47b

15 x appartements de 3 ½ pièces
8 x appartements de 4 ½ pièces
3 x appartements de 3 ½ pièces en attique
1 x appartement de 4 ½ pièces en attique

Etape 2

Immeubles D / E / F *

Etape 3

Immeubles G / H / I *

* voir documentation séparée

Parking souterrain / places de parc

Les trois immeubles de la première étape du lotissement «Buschang» disposent d'un parking souterrain commun avec 67 places de parc, accessibles en interne par tous les immeubles. En outre, des places de parc pour visiteurs sont disponibles à proximité.

Alentours

Les alentours seront conçus de manière agréable. Des espaces extérieurs hauts de gamme reliés entre eux alternativement par une cour de verdure et une allée d'accès offrent de grandes surfaces de jeux et zones de rencontres, faisant ainsi du nouveau quartier un lieu de résidence convivial et agréable à vivre.

Orientation

- L'immeuble A est orienté au nord-ouest
- L'immeuble B est orienté au sud-est
- L'immeuble C est orienté sud-ouest

Ainsi tous les immeubles bénéficient d'un ensoleillement optimal.

Emménagement appartements en location et propriété par étages

Les appartements seront disponibles par étapes à partir du printemps 2018.

Plan de situation





Immeuble A

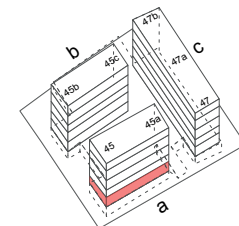
rez-de-chaussée



chemin de la Scierie 45 | | chemin de la Scierie 45a

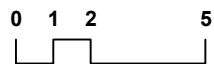


app. 4.5 pcs. 111.40 m²
 app. 3.5 pcs. 96.30 m²

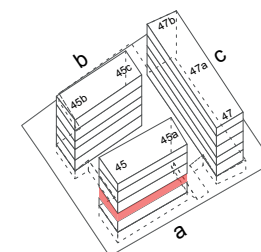


Immeuble A

1er étage

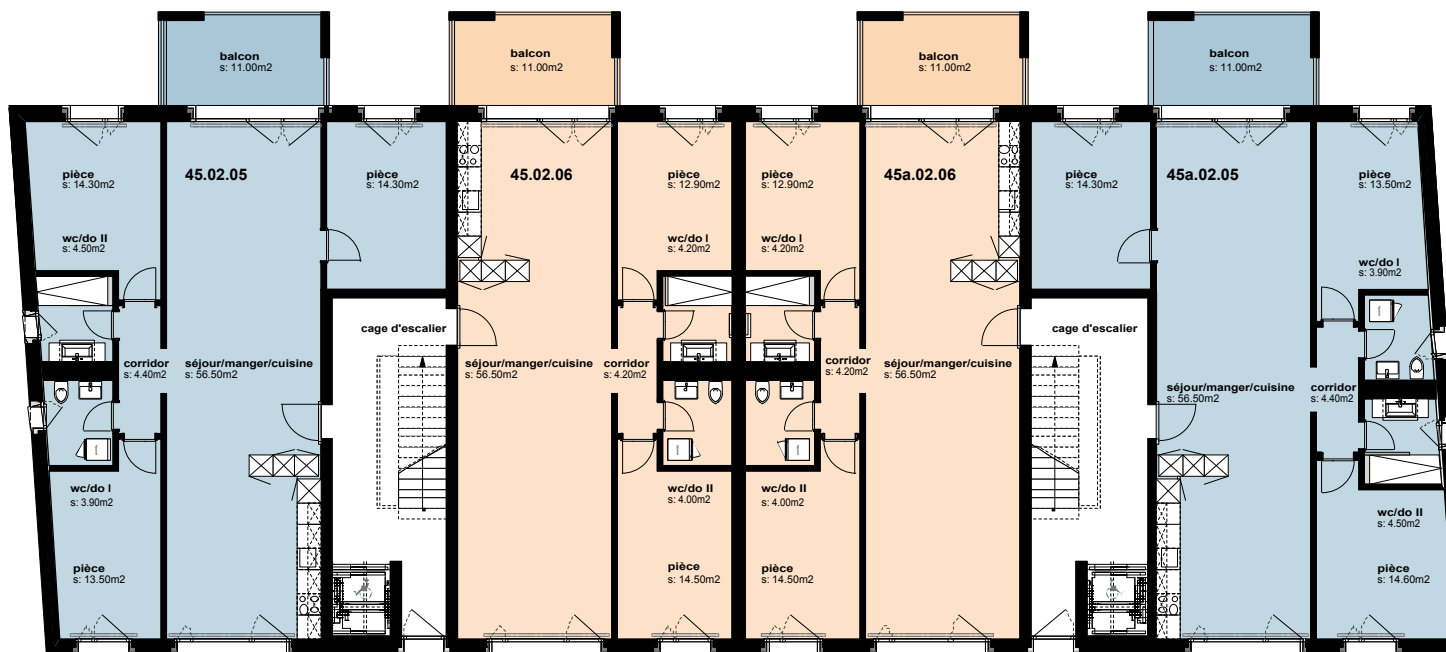


app. 4.5 pcs. 111.40 m²
 app. 3.5 pcs. 96.30 m²

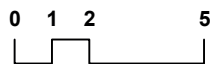


Immeuble A

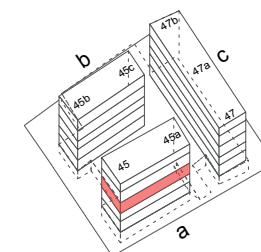
2ème étage



chemin de la Scierie 45 | chemin de la Scierie 45a

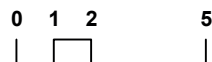
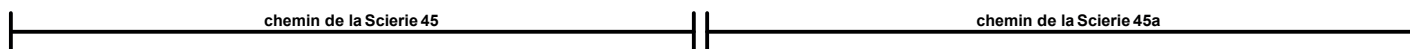
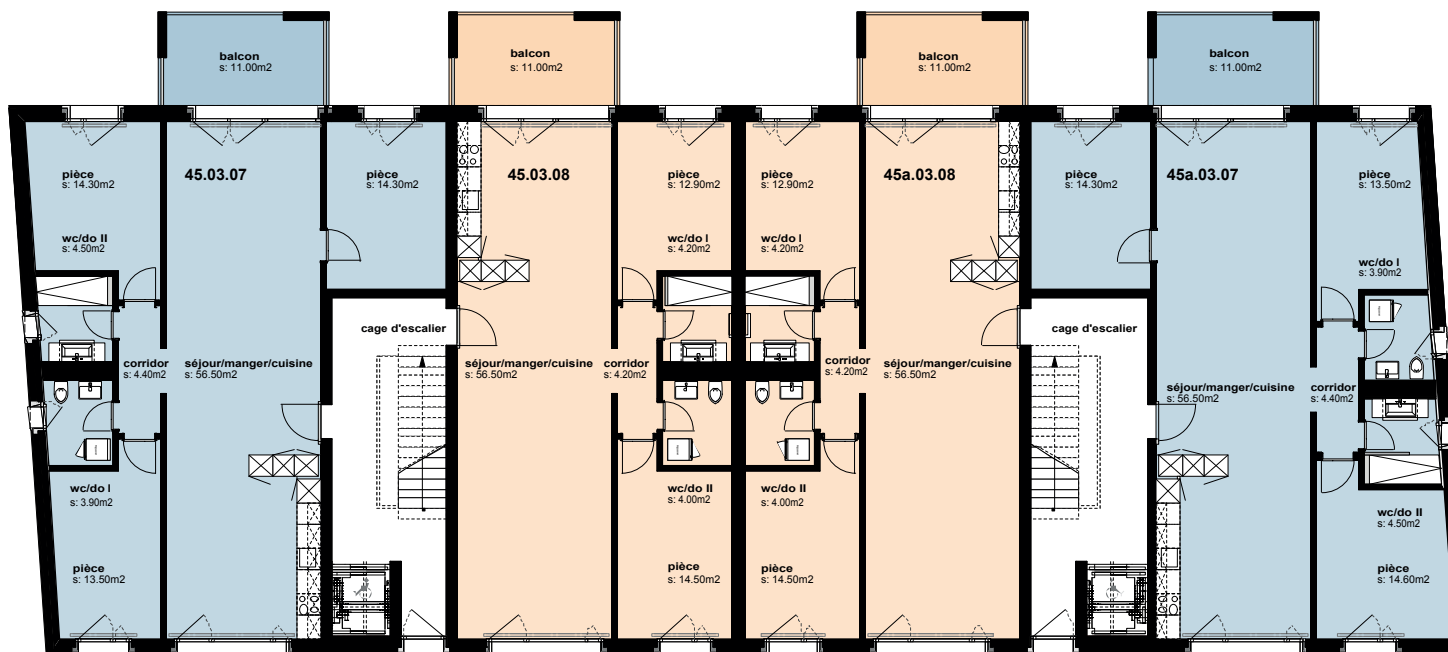


app. 4.5 pcs. 111.40 m²
 app. 3.5 pcs. 96.30 m²

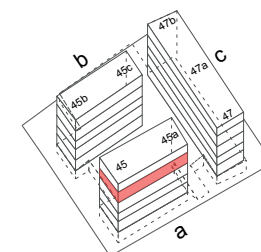


Immeuble A

3ème étage

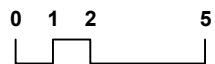


- app. 4.5 pcs. 111.40 m²
- app. 3.5 pcs. 96.30 m²

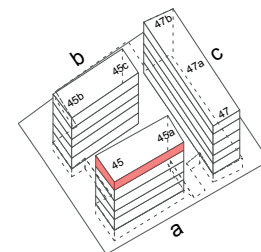


Immeuble A

Attique

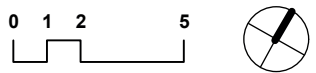
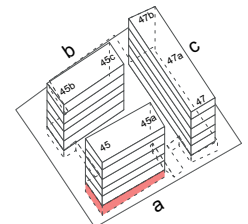


- app. 4.5 pcs. 91.8 m²
- app. 3.5 pcs. 63.40 m²



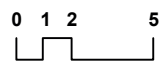
Immeuble A

Sous-sol



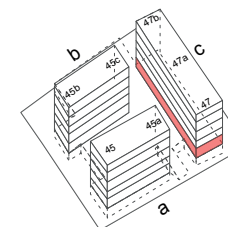
Immeuble C

rez-de-chaussée



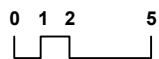
app. 4.5 pcs. 135.20 m² (à gauche)
 app. 4.5 pcs. 135.00 m² (à droite)

atelier II 26.70 m²
 atelier I 30.50 m²
 app. 3.5 pcs. 92.80 m²



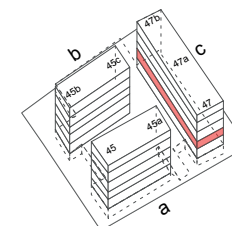
Immeuble C

1er étage



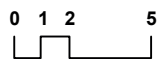
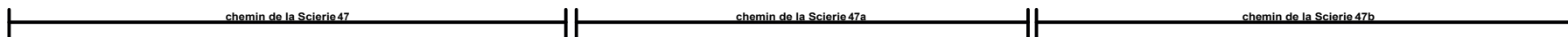
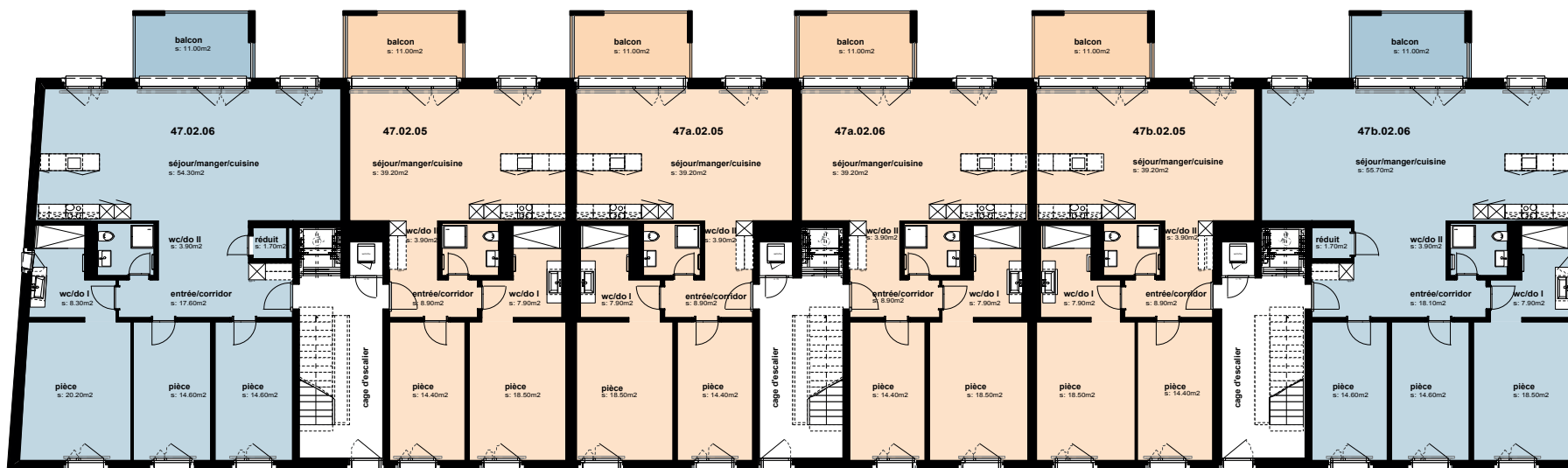
app. 4.5 pcs. 135.20 m² (à gauche)
 app. 4.5 pcs. 135.00 m² (à droite)

app. 3.5 pcs. 92.80 m²



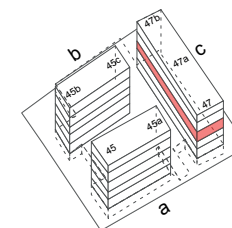
Immeuble C

2ème étage



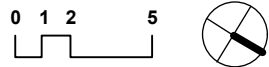
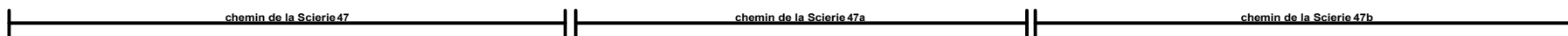
app. 4.5 pcs. 135.20 m² (à gauche)
 app. 4.5 pcs. 135.00 m² (à droite)

app. 3.5 pcs. 92.80 m²



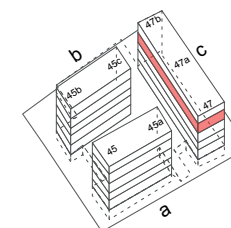
Immeuble C

3ème étage



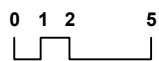
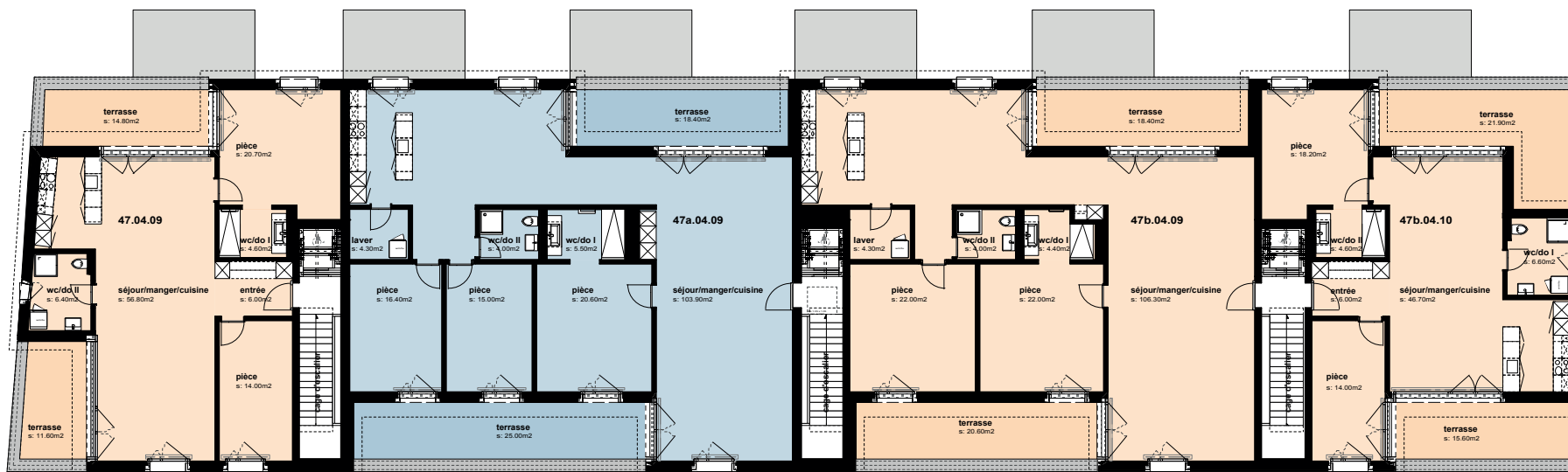
app. 4.5 pcs. 135.20 m² (à gauche)
 app. 4.5 pcs. 135.00 m² (à droite)

app. 3.5 pcs. 92.80 m²



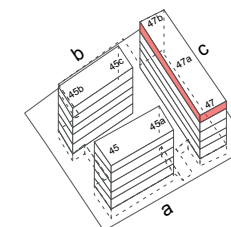
Immeuble C

Attique



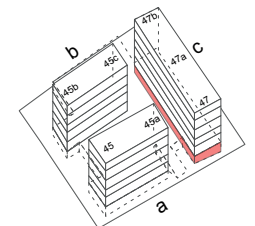
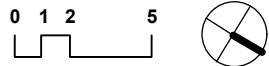
app. 3.5 pcs. 108.50 m² (à gauche)
 app. 3.5 pcs. 163.00 m² (milieu)

app. 3.5 pcs. 96.10 m² (à droite)
 app. 4.5 pcs. 169.70 m²



Immeuble C

Sous-sol



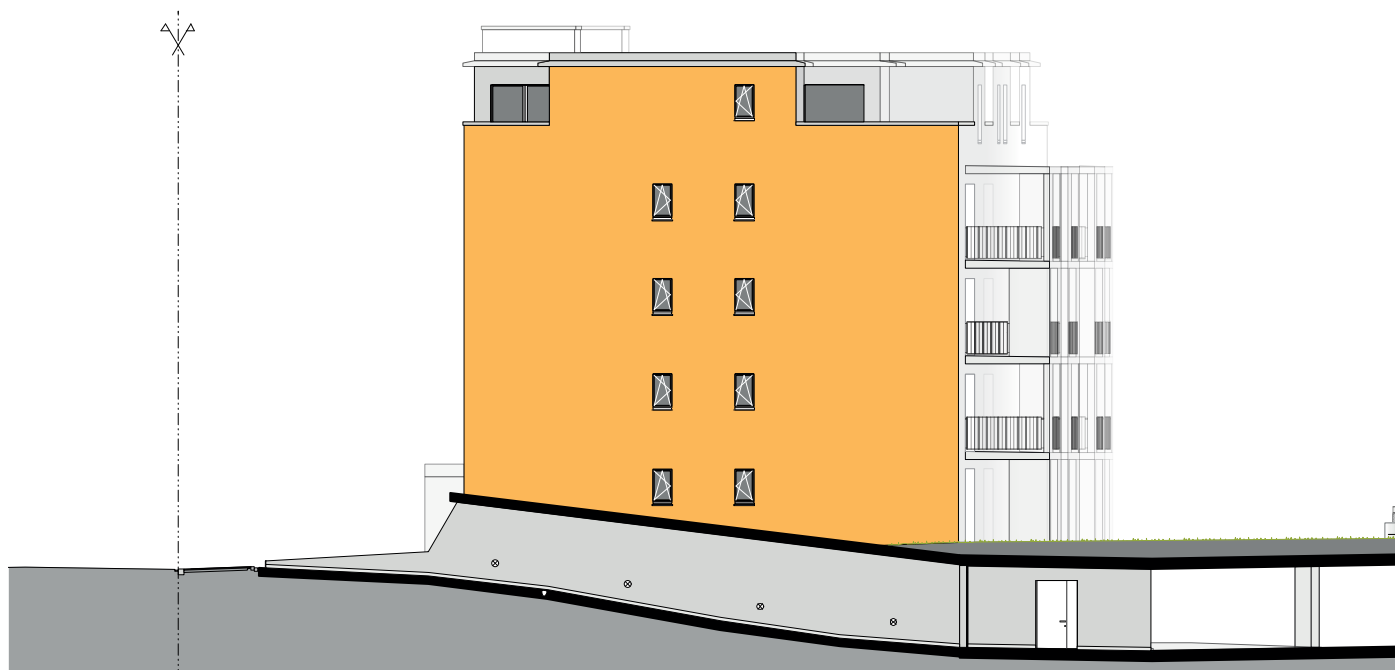
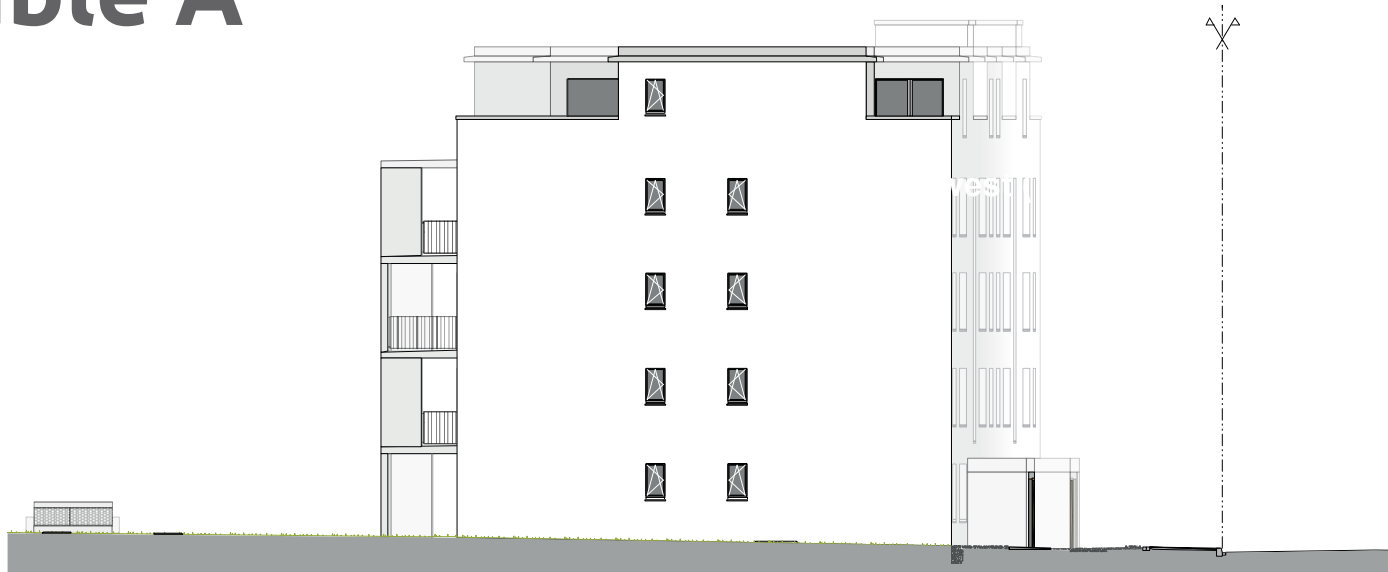
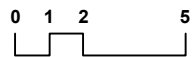
Immeuble A

Façades de front/côté arrière



Immeuble A

Façades de côté



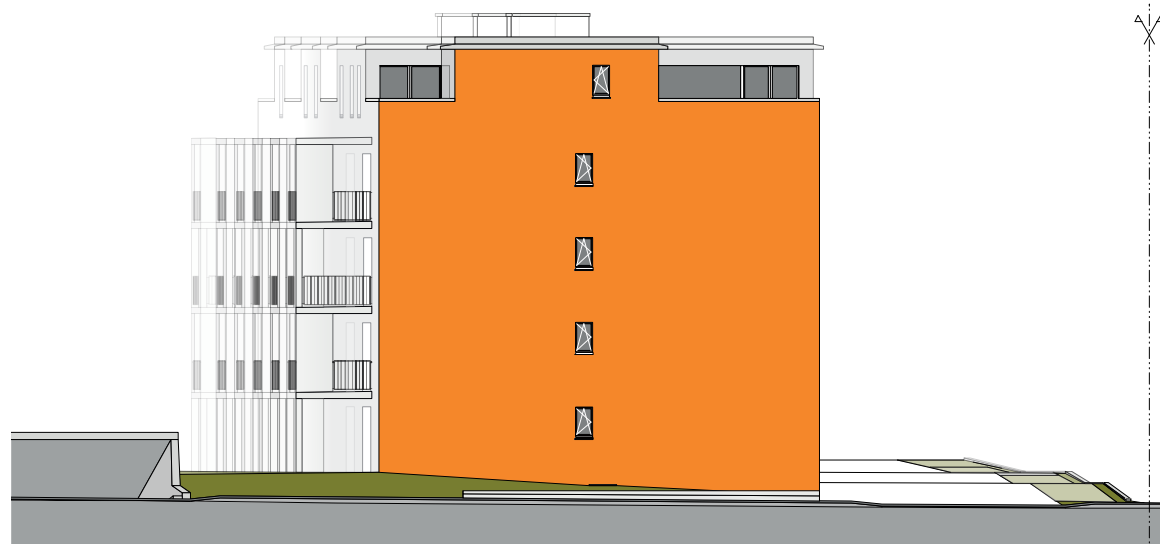
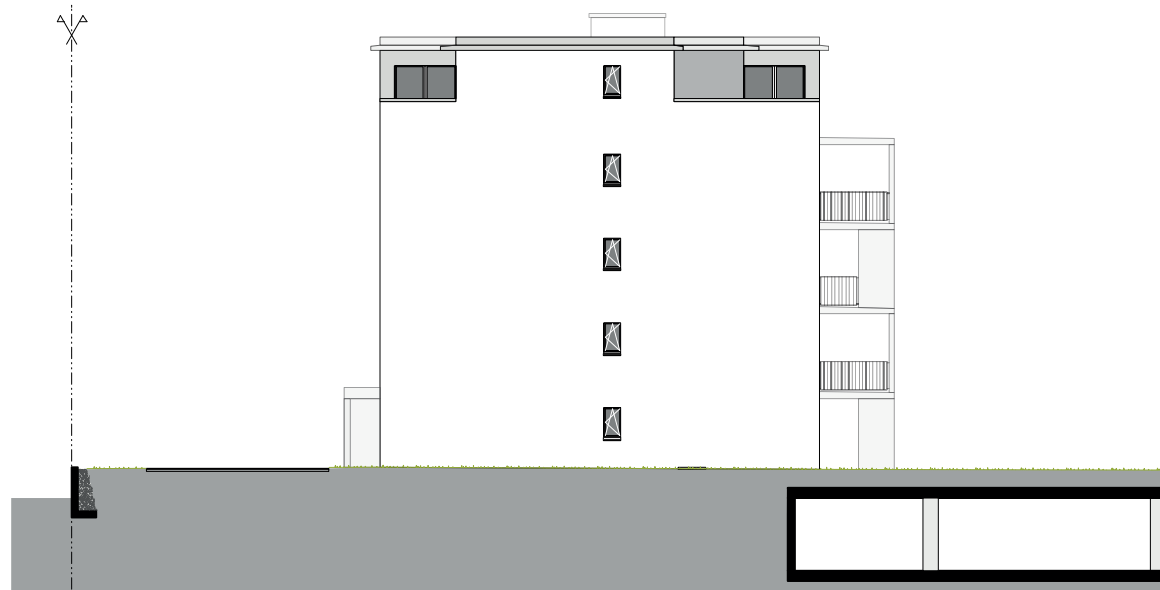
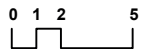
Immeuble C

Façades de front/côté arrière

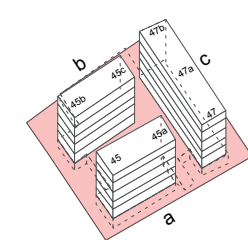


Immeuble C

Façades de côté



Parking souterrain



012 5





CONTACT

Maître d'ouvrage

Fondation de prévoyance ASMAC
3006 Bern

Entreprise générale

Baupartner AG
3074 Muri b. Bern

Architecture

b.müller's architekten ag
2563 Ipsach

Renseignement + Location

PK Immo AG
Bahnhofstrasse 25
Postfach 23
3250 Lyss

☎ +41 (0)32 387 07 50

☎ +41 (0)32 387 07 59

🌐 www.pkimmoag.ch

✉ info@pkimmoag.ch



b. müller's architekten ag

